

NT

MADEIRA

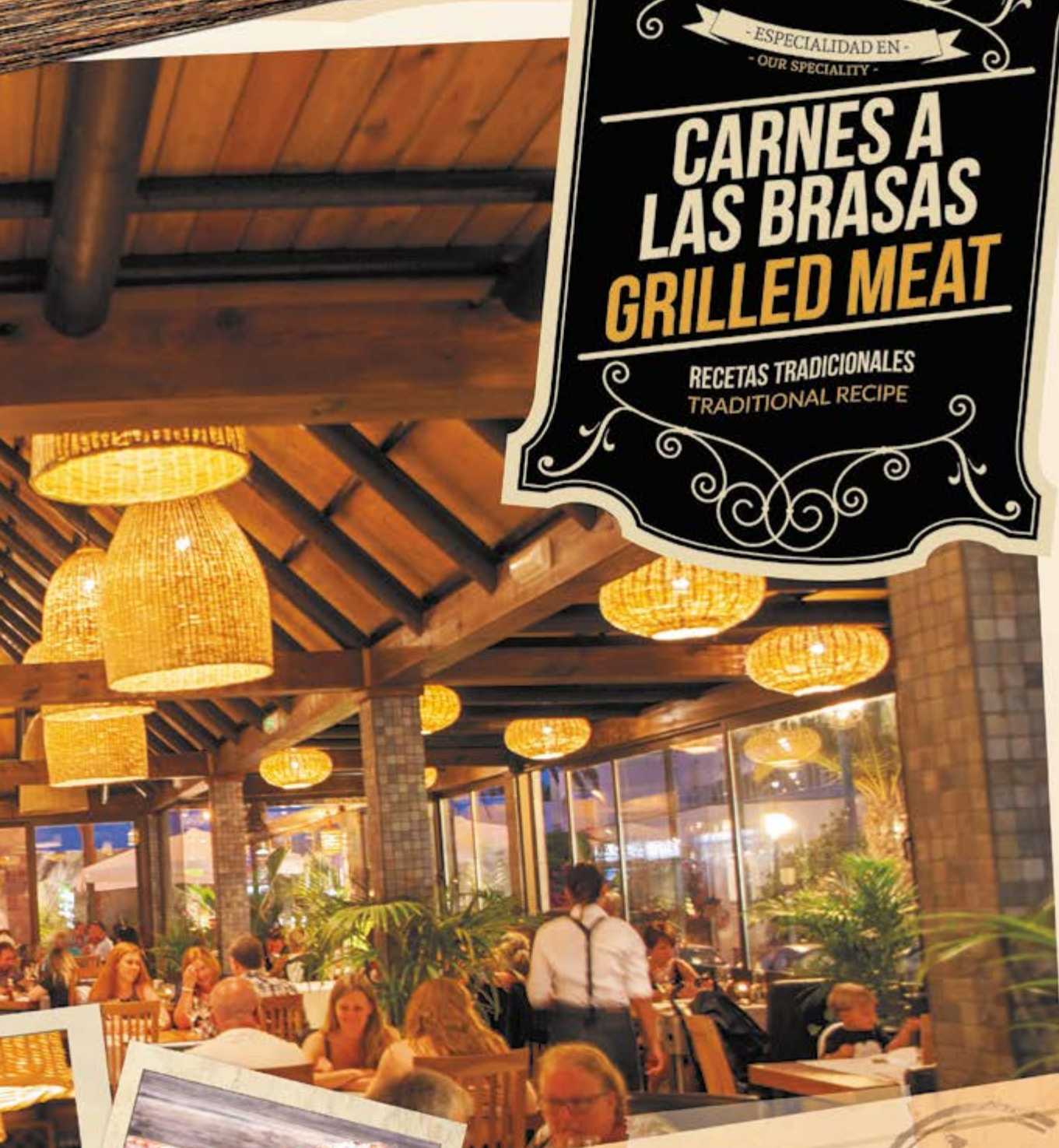
Cristofer Clemente - Grafitis en Gambia - Descubriendo Picos
Parque Nacional de Khenifiss - David Baute
Playa de Santiago - Duelo perinatal



- ESPECIALIDAD EN -
- OUR SPECIALITY -

CARNES A LAS BRASAS GRILLED MEAT

RECETAS TRADICIONALES
TRADITIONAL RECIPE



Visit us on TripAdvisor!



Poco loco restaurant grill Corralejo



www.pocolocogrill.com

C/Aristides Hernandez Morán N°1 - Corralejo
928 536 602



DISCOVER NATURE



Poema del Mar

AQUARIUM



Descubre la mejor representación de la vida marina en Gran Canaria

Venta de entradas en taquilla o en la web
poema-del-mar.com

Garantía
LORO PARQUE



LA MACARONESIA, CADA VEZ MÁS UNIDA

Uno de los objetivos de Binter es conectar territorios insulares y facilitar a los residentes de las islas un transporte aéreo de calidad con el que poder salvar las distancias, ayudándoles a llegar a su destino de forma cómoda y puntual, y todo ello de manera sostenible.

Por ese motivo, una de nuestras líneas de desarrollo se centra en exportar, al resto de archipiélagos de la Macaronesia, el modelo de transporte aéreo interinsular que llevamos casi 30 años perfeccionando en Canarias.

En 2016 empezamos a operar entre las islas de Cabo Verde con Binter CV y el pasado mes de junio lo hicimos en el archipiélago de Madeira, conectando Madeira y Porto Santo, esta vez ganando el concurso público abierto por el Estado de Portugal. A esto hay que sumar las rutas que operamos para unir los archipiélagos entre sí, en una operativa que nos convierte en líderes del transporte aéreo en la Macaronesia.

2018 está siendo un año de novedades importantes. Hemos empezado a volar a nuevos destinos, ofreciendo por primera vez vuelos nacionales con Mallorca y Vigo, unas rutas aéreas que han tenido una buena acogida entre nuestros pasajeros y para las que esperamos unas altas ocupaciones este verano. Apresúrense a sacar sus billetes si quieren disfrutar de precios económicos.

Con la llegada del verano, adaptamos nuestro servicio a las necesidades de nuestros clientes durante la época estival, tanto en lo que se refiere a la programación de vuelos como al servicio a bordo.

Este verano vamos a reforzar las conexiones con El Hierro y La Graciosa con nuevas frecuencias. Entre el 16 de julio y el 31 de agosto hemos programado una segunda frecuencia entre Gran Canaria y El Hierro, de forma que habrá un enlace por la mañana y otro a primera hora de la tarde. En cuanto a La Graciosa, entre julio y octubre ofreceremos un servicio de guagua más entre el aeropuerto de Lanzarote y Órzola para conectar con el barco de las 19:00 horas. También vamos a reforzar los vuelos entre Gran Canaria y Tenerife Sur.

A bordo, nuestro servicio cambia durante la época estival debido al calor, de forma que en lugar de nuestra tradicional chocolatina les ofreceremos donuts y galletas. Y a partir de este mes nuestros clientes podrán disfrutar en todos los vuelos operados por aviones ATR 72 de una plataforma de entretenimiento a bordo, con contenido exclusivo que les ayudará a amenizar su vuelo con prensa, música, juegos, vídeos o información de la compañía, nuestros destinos o el propio vuelo.

Espero que disfruten con estas novedades que hemos preparado para ustedes.

Juan A. Ramsden
Coordinador general

STAFF

DIRECCIÓN

Juan Manuel Pardellas · director@barabaracomunicacion.com

REDACCIÓN

Sylvia Madero · redaccion@barabaracomunicacion.com

CORRECCIÓN

Lavadora de textos

COLABORADORES EN ESTE NÚMERO

Ruth Fernández Sanabria, Galo Martín, Salvador Aznar, Juan José Ramos Melo, Mónica Rodríguez, Addict Be Iconic, Aarón Rodríguez González, Amalia Márquez, Álvaro Morales, Cristina Torres Luzón, Jesús Villanueva Jiménez, Diego Ojeda, Francisco Belín.

DIRECCIÓN CREATIVA Y MAQUETACIÓN

great · greatttt.com · estudio@greatttt.com

DIRECCIÓN DE FOTOGRAFÍA

Rocío Eslava

FOTO DE PORTADA

José Chiyah Álvarez

FOTOGRAFÍAS

Juan Pedro Vázquez Ramos, Ruth Fernández Sanabria, José Chiyah Álvarez, Salvador Aznar, Juan José Ramos Melo, Estudio Lúmina, Aida Rivero, Rocío Eslava, Amalia Márquez.

ILUSTRACIONES

Beatriz Pérez, Ilustre Mario, Tom Eigenhufe, David Ferrer.

PUBLICIDAD

publicidad@barabaracomunicacion.com · 922 897 517

BINTER

Pedro Agustín del Castillo · Presidente
Rodolfo Núñez · Vicepresidente
Alfredo Morales · Consejero delegado
Noelia Curbelo · Relaciones Institucionales y Comunicación

SÍGUENOS EN LA WEBSITE Y LAS REDES

www.bintercanarias.com · Facebook · Twitter · Instagram · www.revistabinter.com

NT es una producción de BARA-BARA 3.0 SL exclusiva para BINTER. BARA-BARA 3.0 S. L. Calle Puerto Escondido, 5, 6.º izda. 38002. Santa Cruz de Tenerife (922 897 517). Escribenos a buzon@barabaracomunicacion.com. BINTER y BARA-BARA 3.0 S. L. no se hacen responsables de los contenidos publicitarios ni las opiniones vertidas por los colaboradores en sus artículos. Reservados todos los derechos. Prohibida su reproducción, edición o transmisión total o parcial por cualquier medio y en cualquier soporte, sin autorización expresa por escrito de BARA-BARA 3.0 S. L.

IMPRIME

Gráficas Sabater S. L.

Con la asistencia técnica de 2informática

En la revista NT se ha utilizado papel obtenido a partir de bosques gestionados de forma sostenible certificada.

HECHO EN CANARIAS

EL MEJOR OCIO DEL MUNDO ESTÁ EN CANARIAS

LORO PARQUE

(Puerto de la Cruz, Tenerife)



Loro Parque te abre las puertas a un impresionante espacio de biodiversidad donde descubrirás la naturaleza como nunca la habías visto. En el mejor zoológico del mundo, conocerás especies como los pingüinos de la Antártida, los leones africanos y los pandas rojos. Además, aprenderás todo acerca de los delfines, los leones marinos y las orcas en sus presentaciones al público. Como zoo moderno, Loro Parque vela por el bienestar y la conservación animal, apostando por la utilización de energías renovables para su funcionamiento. Tanto en familia o en pareja como con amigos, es visita obligatoria si estás en Tenerife.

Adquiere ya tu entrada en loroparque.com

SIAM PARK

(Adeje, Tenerife)



Nombrado por cuarto año consecutivo como mejor parque acuático del mundo, Siam Park ofrece a sus visitantes una oferta completa de entretenimiento para todos los gustos. Consigue el relax más absoluto disfrutando de la playa de arena blanca Siam Beach o de la exclusividad de las cabañas VIP, que harán de tu estancia una experiencia inolvidable. Para los amantes de la adrenalina, la emoción está asegurada con el Tower of Power, nuestro impresionante tobogán de 28 metros que termina su recorrido bajo el acuario gigante de tiburones y mantas. Todo esto, en un entorno paradisíaco y con un servicio de máxima calidad.

Adquiere tu entrada en siampark.net



POEMA DEL MAR

(Las Palmas de Gran Canaria)



Poema del Mar te invita a descubrir todos los secretos del Planeta Azul. Un magnífico viaje por los cinco continentes a través de las diferentes especies que aquí habitan. Sus visitantes podrán pasear por La Jungla junto a peces goliat, rayas gigantes de agua dulce y peces disco. En la zona de Playa podrán conocer a la tortuga boba, la estrella del parque, además de adentrarse en el mundo *Nemo* rodeados de peces payaso y con sus llamativos colores. El broche final lo pone Deep Sea, donde podrán observar los tiburones y rodearse del océano profundo.

Adquiere ya tu entrada en poema-del-mar.com



SUMARIO

20
Cristofer Clemente
Entrevista



26
Grafitis en Gambia
Destino internacional



32
'Levadas' de Madeira
Destino internacional



40
Descubriendo Picos
Destino internacional



46
Khenifiss
Parques nacionales



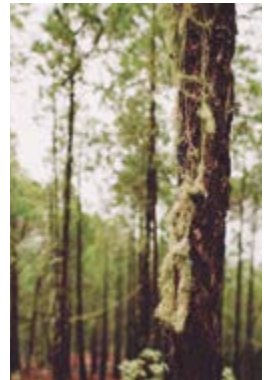
56
La Palma
Ocho islas



58
David Baute
El rincón de...



62
Artenara-Agaete
Senderos



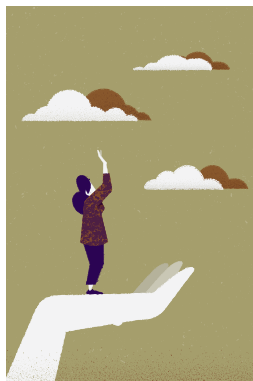
68
Kilómetros de arena
End-to-End



70
Playa de Santiago
Playas



86
Duelo perinatal
Salud



106
Frutas exóticas
Gastronomía





UNIVERSIDAD
**FERNANDO
PESSOA**
CANARIAS

#experienciaufpc

GRADOS UNIVERSITARIOS OFICIALES
Doble Grado en Periodismo y Comunicación Audiovisual
Grado en Odontología
Grado en Terapia Ocupacional
Grado en Enfermería
Grado en Psicología
Grado en Nutrición Humana y Dietética

MÁSTERES UNIVERSITARIOS OFICIALES
Máster Universitario en Psicología General Sanitaria
Máster Universitario en Gestión Sanitaria



***¡Vive la experiencia
universitaria!***

www.ufpcanarias.es

LA PLATAFORMA CIM ESTÁ AL ALCANCE DE TODOS



Ahora puedes probarla de manera gratuita. En www.plataformacim.com, registra tu cuenta y disfruta de 30 días de uso del sistema sin ningún compromiso. Podrás gestionar de manera autónoma recetas, declaración de alérgenos, escandallos y emisión de cartas, todo ello con la seguridad y confianza que aporta una de las asesorías pioneras en España en normativas de atención a las alergias alimentarias.

II AULA HEINEKEN DE GASTRONOMÍA



Estos son los finalistas de este certamen iniciativa de Bara Bara Comunicación e Insular Canaria de Bebidas (INCABE):

- Ruymán David Déniz
- Yenny Valenzuela
- Yohana Isabel Gómez
- Bryan Déniz
- Lady Menéndez

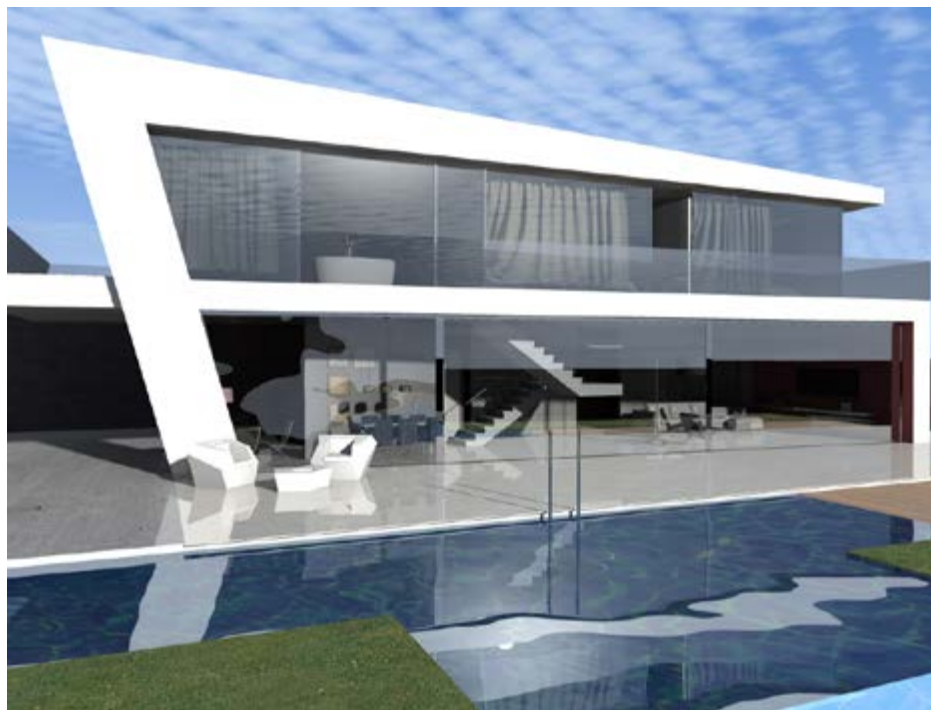
Conoce al ganador en www.revistabinter.com

Nuestra casa a medida



"Después de buscar sin éxito la casa de mis sueños me hablaron de Díaz y Muñoz Arquitectos. Me encontraron un solar fantástico, diseñaron la casa mi gusto, me consiguieron la financiación y ya la tengo por mucho menos de lo que pensaba"

Javier Martínez.
San Agustín. Gran Canaria



Ofrecemos a nuestros clientes la posibilidad de hacer la vivienda que siempre han soñado con un diseño exclusivo y eficiente. Informate en nuestra web o llamando a la centralita.

www.dymarquitectos.com T. 928 401 821



EN TIERRA, UN CLIENTE PODRÍA ESTAR DENUNCIANDO A SU EMPRESA POR INCUMPLIR EL RGPD



El 57% de los consumidores tomarán acciones contra las empresas que no cumplen con el Reglamento Europeo de Protección de Datos. Las empresas no adaptadas se enfrentarán a multas de 20 millones de euros o del 4% de la facturación anual. Evite las multas, adaptemos su empresa.

Contáctenos en el T. 900 838 167 o en clientes@opendatasecurity.io.

ALOE PLUS LANZAROTE FORMA A SU PLANTILLA EN PRIMEROS AUXILIOS



La empresa Aloe Plus Lanzarote forma a su personal en primeros auxilios y uso de desfibriladores, con el objetivo de conocer cómo actuar en situaciones de emergencia. Esta iniciativa se suma a la reciente incorporación de dos desfibriladores, en el Centro de Interpretación del Aloe Vera de Punta Mujeres y el Museo del Aloe Vera de Yaiza, con los que se quiere mejorar la asistencia sanitaria del cliente. Más información: www.aloepluslanzarote.com.



IMPOSIBLE COMER SOLO UNA
IRRESISTIBLES



Tirma

QUÉ POCO CUESTA SONREÍR EN VERANO

Si quieres sonreír sin complejos, en Care Dent te ayudamos a mejorar el aspecto de tus dientes con una amplia gama de tratamientos de estética dental, que también te ayudarán a mantener una buena salud.

Ortodoncia (normal, invisible o lingual) para corregir mala alineación o espacios entre dientes. Blanqueamiento, que ayuda a eliminar las manchas ocasionadas a través de los años por diferentes factores. Carillas para resolver problemas de pigmentación, resquebrajamiento o ligeros problemas de desalineación.



Todas nuestras clínicas cuentan con expertos capaces de diseñar correcciones personalizadas para que puedas lucir la mejor

de tus sonrisas este verano y para siempre. Durante el mes de julio, tu tratamiento de estética dental, ¡con el 20 % de descuento!

Impulsamos TU EMPRESA



Si eres AUTÓNOMA, AUTÓNOMO o MICROPYME, puedes promocionarte y formar parte de nuestra asociación de profesionales "YoSoyLegal", en un solo click.



XTRAVANS, RENTING FLEXIBLE

De la mano de Domingo Alonso Group nace Xtravans, una empresa con el claro objetivo de ofrecer al usuario el mejor servicio de alquiler de vehículos comerciales y derivados de la forma más sencilla, cómoda y rápida.

¿A quién se dirige Xtravans?

A particulares, autónomos y empresas que precisen vehículos comerciales o derivados para el desarrollo de su actividad o una necesidad puntual.

¿Qué ofrece Xtravans?

Xtravans ofrece su servicio de renting flexible, una modalidad en la que el cliente solo paga por el uso real del vehículo con todos los servicios incluidos.

Además, Xtravans cuenta con una amplia gama de vehículos de las marcas líderes del mercado.

¿Qué ventajas ofrece el renting flexible?

Flexibilidad y adaptabilidad. Aumenta o reduce tu flota cuando quieras, sin ningún tipo de compromiso.

Ahorro. Evita los sobrecostes de tener vehículos parados durante los tiempos de menor actividad de tu negocio.

Inmediatez. Rapidez en el servicio de contratación y entrega del vehículo.

Seguridad. ¡Despreocúpate! Está todo incluido.

Más información en www.xtravans.com

xtrAvans
Renting flexible

ÁFRICA Y ASIA, MÁS CERCA

África está convirtiéndose en un territorio estable y muy apetecible para las inversiones tecnológicas". Esta frase, recogida de un informe de la empresa Tropic Science, un verdadero gigante de la inversión, está en el fondo del proyecto de comunicaciones intercontinentales que bajo el nombre *Peace* (Paz) unirá el sur de Asia y el este de África a través de trece mil kilómetros de cable submarino que pronto se incorporará a la red mundial de autopistas subacuáticas de la información. Comunicaciones subacuáticas. Ha informado *Canarias3puncero*.

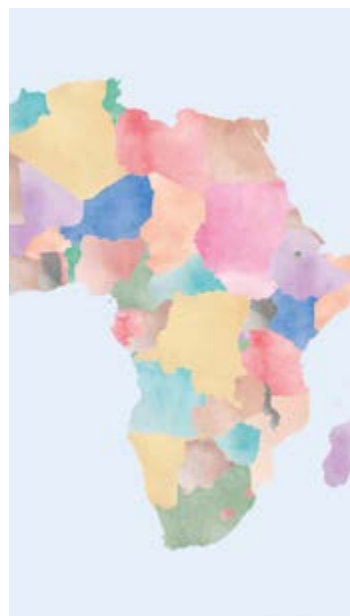
El nuevo cable, que discurrirá por el fondo del océano Índico y sus mares adyacentes, unirá inicialmente el sureste de Pakistán, desde Karachi, con Yibuti y Kenia.

El proyecto, de gran complejidad técnica, es fruto de un acuerdo entre Tropic Science y Huawei Marine, probablemente una de las empresas de ingeniería especializada que cuenta con mayor experiencia en este tipo de instalaciones. Las obras ya han comenzado, se desarrollan a buen ritmo y la previsión es que el cable estará operativo dentro de un año.

ÁFRICA SE CONSOLIDA EN LAS ESCUELAS CANARIAS

Casa África ha acogido la inauguración de la exposición *Enseñar África*, una muestra que podrá visitarse hasta el 30 de abril de 2019 e incluye los materiales elaborados por alumnos de Secundaria de 58 centros canarios en el marco de la unidad didáctica *Enseñar África*, ha publicado *La Provincia*.

Se trata de una iniciativa pedagógica que surgió ante la evidencia del escaso conocimiento sobre África por parte de los adolescentes españoles, tras la realización de



estudios previos sobre las percepciones del alumnado de Secundaria acerca del continente y sobre su presencia en los manuales escolares.

ALUMNOS CANARIOS Y CABOVERDIANOS UNIDOS



Una decena de estudiantes canarios, del Centro Integrado de Formación Profesional (CIFP) César Manrique de Tenerife, se desplazarán hasta Cabo Verde, donde participarán, junto a alumnado de este país, en la realización de unas jornadas interculturales en las que se conocerá la realidad del país y los proyectos que se están ejecutando en él, y aprovecharán para realizar prácticas conjuntas que consistirán en la elaboración de un cortometraje documental sobre la erupción acaecida en Pico do Fogo, la cima caboverdiana más alta.

*in*Feel

Infeel ofrece una solución duradera y de calidad tanto para locales comerciales, hoteles a aplicaciones en hogares, de fácil aplicación y sin necesidad de mantenimiento específico.

Su capacidad termoformable lo hace adaptarse a la forma que queramos revestir convirtiéndolo en el aliado ideal para restauración o renovación de mobiliario.

Es apto para aplicarlo sobre cualquier superficie, madera, cemento, pintura, puertas RF, pladur, azulejos...

ISO
9001

ISO
14001

CE

B-s1-d0

M1

LA ZEC, UNA OPCIÓN PARA LA INTERNACIONALIZACIÓN DE LAS EMPRESAS



En un entorno empresarial cada vez más competitivo, instalarse en un territorio de baja tributación es la fórmula para ahorrar costes y mejorar la cuenta de resultados. A las compañías que deciden internacionalizarse, establecerse en la ZEC les permite tributar al 4% en el IS, además de otros beneficios: distribución de dividendos a matrices de cualquier

país del mundo sin retención en la fuente y exención del IGIC a la importación, a la entrega de bienes y a la prestación de servicios entre empresas ZEC. Además, tendrán exención del Impuesto de Transmisiones Patrimoniales y Actos Jurídicos Documentados y compatibilidad con otros incentivos destinados a favorecer la actividad empresarial.



ELIXA

www.elixa.net



Distribución exclusiva en Islas Canarias:
JP7 Hora Canaria
office@jp7horacanaria.com www.jp7.es





CICLO FORMATIVO + GRADO UNIVERSITARIO*

4 Doble
titulación en
años**

**Una doble titulación
multiplica tus
oportunidades de empleo**

Enseñanza Universitaria integrada con Formación Profesional

- PSICOLOGÍA
- NUTRICIÓN Y DIETÉTICA
- LABORATORIO CLÍNICO
- ANATOMÍA PATOLÓGICA
- TURISMO
- INFORMÁTICA
- INTEGRACIÓN SOCIAL
- EDUCACIÓN
- ACTIVIDAD FÍSICA Y DEPORTE
- ADMINISTRACIÓN DE EMPRESA
- MARKETING Y PUBLICIDAD
- RELACIONES LABORALES

- CRIMINOLOGÍA
- CIENCIAS DE LA SEGURIDAD

* Los grados los imparten las universidades españolas o inglesas con las que colabora ICSE.
** Dependiendo del grado y de la universidad elegida.

www.icse.es
828 906 210 / 928 384 644
c/ Franchy Roca, 28
Las Palmas de Gran Canaria

**JORNADA
PUERTAS ABIERTAS**
- Visita guiada
- Sesión informativa
Martes, a las 19:00 h.



365 DÍAS AL AÑO COMPROMETIDOS CON ÁFRICA

“El Cabildo de Tenerife trabaja con África los 365 días del año”, aseguró Delia Herrera, consejera de Acción Exterior de esta institución durante los actos organizados para conmemorar el Día de África.

Delia Herrera remarcó que las relaciones entre el Gobierno de la Isla y los de los países del continente “son excelentes”, como demuestra el trabajo que se ha hecho para impulsar y reforzar la conectividad con un continente que está a menos de 100 kilómetros de distancia. “Tenemos conexiones aéreas directas y estamos trabajando en una próxima conexión marítima”, recordó.

También se refirió al trabajo que desde el área de Acción Exterior se lleva a cabo por la internacionalización de las empresas de la Isla y a las acciones de sensibilización que se realizan con los jóvenes para que conozcan más sobre el continente africano.

Tenerife tiene actualmente en marcha numerosos proyectos con países como Mauritania, Cabo Verde o Senegal.



¿PREPARADO PARA TRANSFORMAR EL MUNDO?

Mejora tu empleabilidad
Formación bonificada al **80%**

Con el fin de impulsar la economía digital, el emprendimiento, la innovación y fomentar el empleo en la provincia de Tenerife, **INtech** y **EOI Escuela de Organización Industrial** ponen en marcha una serie de programas formativos con plazas bonificadas en un 80%.

Dirigidos a titulados universitarios y profesionales, nacidos o residentes en Tenerife, que hayan superado el proceso de admisión de EOI en el programa formativo solicitado.

- Business Intelligence & Big Data
- Transformación digital
- Blockchain
- Ciberseguridad
- Dirección de Proyectos PMI
- Coaching ejecutivo y de equipos
- Dirección Mujeres Alto Potencial

Inicio en septiembre. Plazas limitadas.



Infórmate en
91 349 56 00 informacion@eoi.es

www.eoi.es



Por *Sylvia Madero*
Ilustración por *Beatriz Pérez*

“EN LA MONTAÑA ME ENCUENTRO A MÍ MISMO”

Cuando empezó a correr como solución a su sobrepeso, no imaginaba que en apenas ocho años llegaría a convertirse en uno de los mejores atletas de ultratrail del panorama deportivo internacional. Este gomero podría presumir de ser subcampeón del mundo y de tener un palmarés envidiable, pero es un deportista humilde e ilusionado con cada paso que da. Habla tranquilo y su mirada serena se ilumina cuando menciona la montaña, para la que, sin duda, ha nacido.

¿Qué fue lo que te motivó a empezar a correr?

A finales de 2009, me di cuenta de que mi estado físico tenía que cambiar. Llevaba una vida muy sedentaria y rondaba los 90 kilos; y el temor de ver mi salud comprometida, el consejo médico y la presión familiar fueron determinantes para decidirme. Buscando una manera rápida de bajar peso, opté por correr y cuando quise darme cuenta, en apenas cuatro meses ya era capaz de aguantar hasta una hora y había bajado 20 kilos.

Tras un año corriendo, te entra el gusanillo del trail y decides apuntarte al maratón del Meridiano...

Lo hice como un desafío, porque sentía curiosidad y tenía ganas de conocer El Hierro. ¡Imagínate que no sabía lo que era una carrera corta de montaña y fui con zapatillas de asfalto!

¿Dirías que un aspecto fundamental para tu desarrollo como deportista ha sido la orografía de La Gomera?

Ha sido clave. Tras estos años me he dado cuenta de que lo mío son los recorridos más técnicos, los llamados “rompepiernas”, y tengo claro que es porque me he entrenado en La Gomera. Además de abrupta es muy completa: barrancos, subidas, bajadas, zonas de medianías..., y el contraste del clima también curte, porque tan pronto estás en la costa bajo el sol como en El Cedro envuelto en bruma, y esto te prepara para lo que te puedes encontrar en competición.

¿Qué cualidades debe tener un corredor de pruebas de montaña?

Creo que lo más importante es ser humilde. En el mundo de la competición, mientras un día eres un fenómeno, al mes puedes ser del montón: es imprescindible no creerte superior a nadie. Tener capacidad de superación, creer en uno mismo, estar a gusto con tu trabajo y disfrutar de lo enriquecedor que es mejorar día a día... Competir debe ser un trámite más de hacer lo que te apasiona, una consecución de los entrenamientos. No creo que haya que tener condiciones

físicas específicas, pero sí es importante salir y hacerte con el terreno hasta encontrar aquel en el que te veas cómodo.

-

En el mundo de la competición, mientras un día eres un fenómeno, al mes puedes ser del montón: es imprescindible no creerte superior

-

El calendario de carreras en las Islas cada vez es mayor. ¿Dirías que se está descontrolando?

Es triste pero es así. Existe una saturación increíble y el descontrol es absoluto. España es el único país del mundo que tiene dos federaciones que gestionan este deporte (la de atletismo y la de montaña) y se están beneficiando de la inexistencia de una ley que las unifique; al final se trata de una cuestión de competencia. Esto hace flaco favor a los deportistas, que tienen que verse en la tesitura de elegir, como en mi caso el pasado mayo, que tuve que renunciar a una de las carreras más importantes de las Islas porque coincidía en el calendario con el mundial.

Acabas de proclamarte por segundo año consecutivo subcampeón en el mundial de la Federación Internacional de Atletismo. ¿Cuál fue tu estrategia para lograrlo?

Mi entrenador, David Alfón, y yo estudiamos meses antes el recorrido y vimos que los primeros 41 kilómetros eran muy atléticos y rápidos, con 1700 metros de desnivel positivo y apenas características de montaña. Por eso tuvimos claro que debía contenerme y centrarme en los 45 kilómetros restantes, mucho más duros y técnicos, donde yo me defiende a la perfección. La estrategia era clara: no

desgastarme ni entrar en ritmos de alta competición hasta llegar a ese punto, aunque –y así fue– me adelantara la mayoría de los participantes. Ser capaz de mantener la cabeza fría y no caer en la tentación de desviarme de la estrategia fue mi única lucha durante la carrera, porque físicamente llegué a meta muy entero.

Participaste en ella una vez más junto a Luis Alberto Hernández, que se proclamó ganador...

Todavía no me lo creo. Compartir equipo con deportistas de la élite española como él, Iker Carrera o Miguel Heras son palabras mayores.

Este podio te confirma como referente en carreras de larga distancia y se te ve muy cómodo en ellas, pero ¿no te atraen otras disciplinas más explosivas?

No (suspira y se ríe), no cambio la montaña por nada. Mientras el asfalto es un ritmo constante y una pelea con el reloj, en la montaña te desafías. La montaña me pone a prueba cada día, pero a la vez me da sosiego y libertad, puedo admirar el paisaje y maravillarme con él, puedo pensar... Me encuentro a mí mismo.

Campeón de la Ultra Skyrunners National Series España, Andorra y Portugal, Campeón de la Ultra Skyrunners World Series, subcampeón del mundo de trail y campeón por selecciones... Con este palmarés, ¿qué retos te quedan por cumplir?

Este deporte me ha permitido viajar mucho y conocer gente y paisajes increíbles, me gustaría seguir haciéndolo. A nivel competitivo, volver a vestir la camiseta del combinado nacional en Portugal el próximo año y comprobar si a la tercera va la vencida. ¿Quién sabe?

**TU NUEVO
DIRECTOR DE
COMUNICACIÓN**



Porque no todo el mundo vale.

En Dreamteam somos expertos en selección y headhunting de directivos y mandos intermedios en Canarias.

Dreamteam
EXECUTIVE SEARCH

dream-team.es



Por Carlos Puig Sagi-Vela*

¿ACEPTO ESTA OFERTA DE TRABAJO?

Esta fue la pregunta que me hizo mi mujer, Laura, cuando recibió una atractiva oferta de trabajo para ser directora de una empresa de *retail*.

Lo normal es investigar la empresa, pedir opinión a familiares y amigos, etc. Laura hizo algo diferente. Investigó a sus antecesores en el puesto usando LinkedIn.

Encontró cinco personas y las invitó a conectar usando una nota personalizada que todos aceptaron. Luego les envió un mensaje pidiéndoles su opinión sobre la empresa y dos contestaron.

El primer mensaje fue: “Experiencia corta pero positiva. Dinámica de trabajo muy intensa y equipos de trabajo muy proactivos”. Un mensaje favorable que no entra en muchos detalles.

Veamos el segundo mensaje: “Mi experiencia fue bastante negativa en cuanto al ambiente de trabajo generado por el dueño. A pesar de tener un buen producto y un concepto de tienda bien elaborado, no se tiene en cuenta el valor humano ni la valía profesional. Además, la salud financiera está bastante deteriorada y no augura un futuro muy prometedor. Si tienes otras opciones, no dudes en tomarlas”.



¿Debería adoptar Laura su decisión en función de un mensaje tan contundente? Podría ocurrir que esta persona tuviera un conflicto con el dueño y su opinión no sea fiable.

Pero pocas horas después recibió dos llamadas de otros dos antecesores que le confirmaron totalmente la visión de este mensaje.

Por supuesto declinó educadamente la oferta.

La cuestión es que LinkedIn, que es la red profesional más amplia del mundo, puede usarse de forma creativa, como hizo Laura, para ayudarla a tomar una decisión importante.

* Profesor de The Valley Canarias y CEO de Nexus People.

Estamos tan seguros que nos atrevemos a decirlo bien alto

La mejor formación de marketing
digital la tienes en The Valley



CONOCE NUESTROS PROGRAMAS EN GRAN CANARIA Y TENERIFE

**Programa Superior
en Digital Business
& Marketing**

150 h.
presenciales

**Programa de Alta
Dirección en Digital
Business**

110 h.
presenciales

**Programa Superior
en Digitalización
de RR. HH.**

50 h.
presenciales

**Programa Superior
en Turismo Digital
Smart Traveller**

150 h.
presenciales

Por *Ruth Fernández Sanabria*
Fotografías por *Juan Pablo Vázquez Ramos*
y *Ruth Fernández Sanabria*

SAFARI ARTÍSTICO



Si algo bueno tienen los safaris es la inmensa sensación de libertad que proporciona el cara a cara con la naturaleza. Lo mismo da que se trate de una extensa sabana, un frondoso paisaje o, como en el caso que nos ocupa, una expedición a través de la Gambia rural en busca de arte urbano. Al amparo de enormes árboles encontrarás leones, elefantes y demás animales típicos de esta modalidad turística africana. Eso sí, retratados con espray sobre murales.



Senderos de tierra a los que la densa vegetación parece haber permitido el paso cubren el trayecto hacia Sameh, una localidad de Gambia que pese a encontrarse a unas dos horas de Banjul no puede estar más lejos de cualquier elemento urbano que se relacione con una capital. Todo el verde que te puedas imaginar cabe en esta estampa, junto a algunos baobabs y otros árboles altísimos que cubren las modestas casas con techos de aluminio que van salpicando el camino. Muchas de ellas son parada obligatoria de este safari artístico porque en la vida se te hubiera ocurrido que el arte urbano pudiera desprenderse de la ciudad para instalarse en un pueblo, y menos aún en un pueblo en medio de la selva.

En el país más pequeño de África Occidental, el concepto de *street art* es reconquistado para hacer de esta modalidad artística, frecuentemente ilegal y que tiene en el grafiti su estandarte, no solo un medio lícito de expresión, sino también un reclamo turístico.

Todo comenzó en 2011, cuando el británico Lawrence Williams creó Wide Open Walls (Paredes Abiertas) en colaboración con Write on Africa, una organización de arte comunitario de Sudáfrica. Tras varios años recorriendo el mundo, Williams hizo de Gambia su campamento base en 1992, año en el que adquirió unas tierras situadas en la zona de Makasutu, en las que ha replantado más de veinte mil árboles y desde donde dirige un albergue ecológico.

Con la idea de atraer más turistas a Gambia y promover el turismo sostenible, con el que impulsar un motor económico responsable con el medio e incluso con sus habitantes, Lawrence Williams puso en marcha este proyecto al convocar a distintos artistas urbanos para desarrollar libremente su estilo en

este inusual entorno a cambio de ofrecer talleres a la comunidad local para que ellos también crearan sus propios grafitis. Así, el español Remed, el gambiano Bushdwellers, el belga Roa, la suiza Tika, el israelí Know Hope o los sudafricanos Freddy Sam y Selah han pasado por Sameh. Sam, además, colaboró junto con sus habitantes para restaurar una construcción en ruinas y convertirla en una guardería.

-
***En la vida se te hubiera
ocurrido que el arte urbano
pudiera desprenderse de la ciudad
para instalarse en un pueblo
en medio de la selva***
-

Ya han pasado siete años desde que esta zona rural de Gambia acogiera distintas instalaciones de arte urbano y los coloridos grafitis de animales, de personas y de originales formas geométricas se mantienen intactos en armonía con el pueblo. Para ellos ya son un rasgo más de su fisonomía y, sin embargo, para el visitante no pueden ser más reveladores. Al fin y al cabo, ¿por qué delimitar el arte al espacio urbano?

La galería artística al aire libre que es la localidad gambiana de Sameh, más que una visita turística, es una doble promesa, por el momento cumplida: se puede mantener la identidad de una comunidad sin convertirla en una atracción de feria para turistas, como tan a menudo ocurre en otras zonas del continente, y a la vez es posible adentrarse en la naturaleza de un país africano sin caer en el estereotipo de explorador en busca de lo exótico que venden los safaris tradicionales, para conectar con el lugar mediante algo tan universal como es el arte.



GAMBIA

***Vuele desde 10 000 puntos/trayecto y
sume hasta 1000 puntos por trayecto.***

Consulte condiciones en bintermas.com
Solicite un folleto a nuestros tripulantes de cabina de pasajeros o regístrese en bintermas.com y comience a acumular puntos en sus vuelos con Binter y en más de 30 empresas asociadas al programa.

BinterMás



CÓMO LLEGAR

Binter conecta semanalmente con Banjul, la capital de Gambia, los sábados, en un vuelo directo desde Gran Canaria de dos horas y 35 minutos de duración, y con conexión desde el resto de islas.

Un destino tranquilo y seguro, *la Costa Sonriente de África*, con toda su belleza y contrastes, nos ofrece la mejor forma de descubrir la esencia del África Negra disfrutando de unas vacaciones de naturaleza y aventura con espectaculares playas. El destino es apto para toda la familia y fácilmente combinable con una visita a Senegal.

DÓNDE ALOJARSE

La zona turística por excelencia de Gambia está en una franja de 10 kilómetros entre Bakau y Kololi, en la costa atlántica, con impresionantes playas. Destacan los extensos y frondosos jardines tropicales de la mayoría de los hoteles y la cantidad de aves que allí podrás ver en libertad.

Sunset Beach Hotel 3*: renovado y con excelente ubicación en la misma playa.

Kairaba Beach Hotel 5*: jardines tropicales con aves exóticas, y situado en la zona turística con mayor oferta de restaurantes, Kololi.

Gambia Coral Beach Resort 5*&Spa*: para los que prefieren relax total en una paradisíaca playa de arena blanca y cocoteros en la orilla.



QUÉ COMER

La base de los platos locales es el arroz, con pescado (*benachín*) o con carne (*thiébouyape*), acompañado de verduras y con el toque especial de la salsa de cacahuetses y las especias locales. Pescados y mariscos frescos –especialmente langosta– son el otro gran atractivo, así como la cocina libanesa y de fusión con toques asiáticos. Excelente relación calidad/precio.

Nagala Lodge: uno de los mejores restaurantes en un precioso enclave sobre el mar.

Green Mamba Garden: cocina de fusión asiática en un espectacular jardín.

NO TE PUEDES PERDER

Un día en Makasutu Culture Forest: una completa inmersión en la naturaleza y la cultura gambianas, recorridos en piragua por los manglares, observación de aves, babuinos y lagartos monitor.

Un safari en Fathala Wildlife Reserve:
verás jirafas, antílopes, rinocerontes...

Un curso de cocina con Ida Cham o la visita a una fábrica de batik.camino los mejores spots de surf de la costa atlántica.

Más información

www.canariasviaja.com y revistabinter.com

Sábados

2:25 h.



Vive Gambia y Senegal

Aventura en un enclave único



Fathala Lodge



Fathala Wildlife Reserve



Les Palétuviers Lodge



Multidestino Gambia + Senegal

8 días / 7 noches

Sunset Beach Hotel 3*

4 noches

Doble Standard · Alojamiento y desayuno

Fathala Wildlife Reserve & Lodge

1 noche

Luxury Tented Suites · Pensión completa

Les Palétuviers

2 noches

Doble Superior · Alojamiento y desayuno

Incluye:

- Todos los traslados
- Safari en Fathala Wildlife Reserve
- Caminata con leones en Fathala Wildlife Reserve

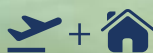
Precio: hasta el 31/10/18

8 días
Desde
942 €
por persona
desde
Gran Canaria

Oferta especial



En primera línea de playa



Gambia

8 días / 7 noches

Sunset Beach Hotel 3*

Doble Standard

Alojamiento y desayuno

Precio: del 01 al 08/09/2018

8 días
Desde
479 €
por persona
desde
Gran Canaria

Ofrecido por Canariasviaja - Agencia de Viajes I-AV-0000094-Z/3 Calle El Pilar, 28 - Local A - Entresuelo - 38002 S/C de Tenerife

Precios por persona en base a ocupación doble y régimen indicados. Sujeto a disponibilidad. Consulta resto de condiciones y salidas desde otras islas.

Vuela con

Binter

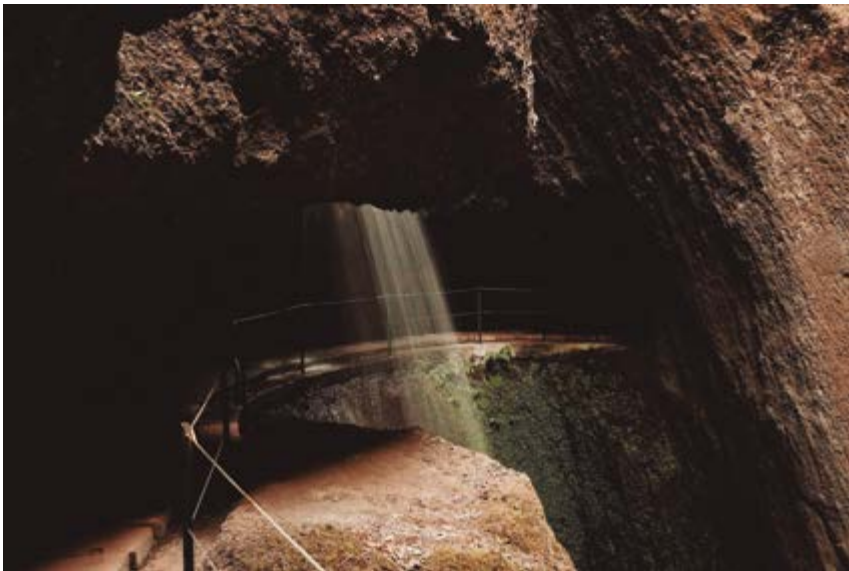
@canariasviaja /canariasviaja blog.canariasviaja.com

Compra on-line o llama al 922 24 81 61
canariasviaja.com

Y en tu agencia de viajes

Por Galo Martín
Fotografías por José Chiyah Álvarez

LAS VENAS DE MADEIRA



En las cimas de la sierra el agua emana de las fuentes. Para evitar que se perdiese en los barrancos, en el siglo XVI los habitantes de esta isla portuguesa comenzaron a construir acequias. De esta manera el preciado líquido se repartió entre valles y laderas. Estos canales, denominados *levadas*, todavía riegan los campos de cultivo y jardines, además de abastecer a los pueblos y generar electricidad. En paralelo a este sistema de irrigación discurren unos caminos por los que los senderistas se adentran en la gran mancha verde que es Madeira.





El control del agua para su aprovechamiento siempre fue una necesidad y un dolor de muelas para los vecinos isleños. La aventura del agua comienza en los picos de la orografía local. En el techo de este jardín flotante del Atlántico se encuentran las fuentes y los manantiales. Canalizar hacia el sur los chorros de aquellos surtidores naturales fue una conquista a la montaña, sorteando acantilados y barrancos, sobre los que antes de construir estas acequias el agua se precipitaba y se perdía. Gracias a este sistema de canales el cielo y el mar contactaron y se pudo hacer uso del agua para regar los campos y dar de beber a los lugares secos de la isla.

Las *levadas* son los vasos sanguíneos abiertos en el suelo de Madeira. Un circuito de 2150 kilómetros ideado con ingenio y construido de manera encomiable. Las hay rasgadas en las rocas

sobre abismos, otras excavadas en las montañas por medio de túneles. No solo tuvieron que salvar un importante desnivel, entre los cero y casi dos mil metros de altura, sino que tuvieron que hacerlo con un equipamiento y unas técnicas rudimentarios.

-
Las 'levadas' son los vasos sanguíneos abiertos en el suelo de Madeira. Un circuito de 2150 kilómetros ideado con ingenio y construido de manera encomiable
-

Pegados a las acequias hay unos caminos que los trabajadores usaron durante las obras de construcción



para transportar las herramientas y los materiales que emplearon para levantar este sistema de irrigación. Se las conoce como *esplanadas* y su anchura varía, desde senderos amplios hasta veredas en las que apenas caben dos personas. Los trazados de estos caminos se adentran en el bosque de laurisilva, el gran patrimonio natural de Madeira.

Los paseos que discurren pegados a las acequias hacen las veces de miradores del vertiginoso interior de la isla. Huelen a naturaleza, con un hilo musical que suena a los trinos de los pájaros y al agua que corre y que cae. Líquido cristalino por el que nadan a contracorriente las truchas arcoíris. El paisaje está envuelto de vegetación endémica, con rosas y geranios de monte, e impregnado de humedad. Cada *levada* tiene su tesoro; la laguna de las Veinticinco Fuentes, la pequeña caldera volcánica

de Fanal, el lago Caldeirão Verde, túneles y las ruinas de aquellos molinos que molían el cereal con la fuerza del agua antes de que se pusieran a funcionar estas regaderas.

Si andar es el verbo que más se practica en Madeira, a la vera de las levadas es por donde más se camina. Un recorrido que une la naturaleza con el ser humano.

MADEIRA

***Vuele desde 3400 puntos/trayecto y
sume hasta 340 puntos por trayecto.***

Consulte condiciones en bintermas.com
Solicite un folleto a nuestros tripulantes de cabina de pasajeros o regístrese en bintermas.com y comience a acumular puntos en sus vuelos con Binter y en más de 30 empresas asociadas al programa.

BinterMás





CÓMO LLEGAR

Binter aumenta sus conexiones a Madeira desde el mes de julio con conexiones diarias desde Gran Canaria y tres vuelos semanales desde Tenerife, lo que permite fácil conexión desde el resto de islas, además de ofrecer la conexión con la isla de Porto Santo.

El aeropuerto de Madeira está a 16 kilómetros de Funchal. Un taxi son unos 25€; lo ideal es alquilar un coche, la mejor forma de recorrer la isla.

DÓNDE ALOJARSE

Descubre los alojamientos singulares de Madeira: las quintas, hoteles con encanto en mansiones señoriales de bellísimos jardines y que cuentan con excelentes restaurantes.

Casa Velha do Palheiro 5*: una quinta única, una de las propiedades más bellas de la isla, famosa por su jardines. Campo de golf, *spa* y casa de té.

Pestana Casino Park Ocean & Spa Hotel 5*: céntrico y renovado, con magníficas vistas a la bahía de Funchal, o el Pestana CR7, un concepto más moderno en pleno puerto.

Castanheiro Boutique Hotel: no te vayas de allí sin disfrutar del atardecer desde su terraza, de un baño en su *infinity pool* con vistas a los tejados de Funchal y de un tratamiento eco en su *til spa*.

Apartamentos by Storytellers: céntricos y modernos, en el corazón de Funchal.

Estas y otras ofertas con la mejor relación calidad/precio en Canariasviaja.com.



DÓNDE COMER

En Madeira la gastronomía forma parte de la experiencia viajera, sobre todo hay que disfrutar de los pescados frescos, el atún y el pez espada.

Beerhouse: restaurante en plena marina de Funchal donde degustar pescado fresco acompañado de cerveza artesanal.

Armazem do Sal o Restaurante do Forte: dos lugares con encanto para cenar en Funchal.

Centro de Diseño de Nina Andrade: descubre el universo creativo de la conocida interiorista madeirense y disfruta de una cena en su restaurante con vistas.

Restaurante Quinta do Furão en Santana: espectaculares vistas a los acantilados.

NO TE PUEDES PERDER

Pico do Arieiro: las vistas más impresionantes de la isla de Madeira.

Teleférico de Funchal: visita Monte y baja las colinas en los famosos “carros de mimbre”.

Cabo Girao: un mirador que te quitará el aliento... de camino hacia el sur de la isla.

Un día de playa en la isla de Porto Santo... Un verdadero *spa* al aire libre.

Más información

www.revistabinter.com y www.canariasviaja.com

Actívate en Madeira

Todos los días

1:20 h.



Oferta 7x6

**¡7 noches
al precio de 6!**
Para estancias
hasta octubre



8 días
Desde
486 € por persona
Directo
desde Tenerife

Travellers Pearl By Storytellers 4*

8 días / 7 noches

Estudio · Alojamiento y desayuno

Incluye: · Detalle de bienvenida
· Niños gratis (hasta 12 años)

Precio: del 13 al 20/08/18



¡Experimenta el Canyoning!



4 días
Desde
391 € por persona
Directo
desde Tenerife

Quinta Splendida 4*

4 días / 3 noches

Estudio doble vista jardín
Alojamiento y desayuno

Incluye: · Barranquismo / Canyoning

Precio: hasta el 31/10/18

Experimenta también Coasteering, escalada, bike tours y excursiones

Foto: Epic Madeira

Precios por persona en base a ocupación doble y régimen indicados. Sujeto a disponibilidad. Consulta resto de condiciones y salidas desde otras islas.

Vuela con

Binter

@canariasviaja /canariasviaja blog.canariasviaja.com

Compra on-line o llama al 922 24 81 61
canariasviaja.com

Y en tu agencia de viajes



Por Salvador Aznar

DESCUBRIENDO PICOS



Santiago, la isla más grande y de mayor población de Cabo Verde, en la que se establecieron los primeros colonos portugueses, está considerada por quienes la visitan como la más africana de todo el archipiélago. A 23 kilómetros de su capital, Praia, se encuentra Picos, un sorprendente reducto natural.

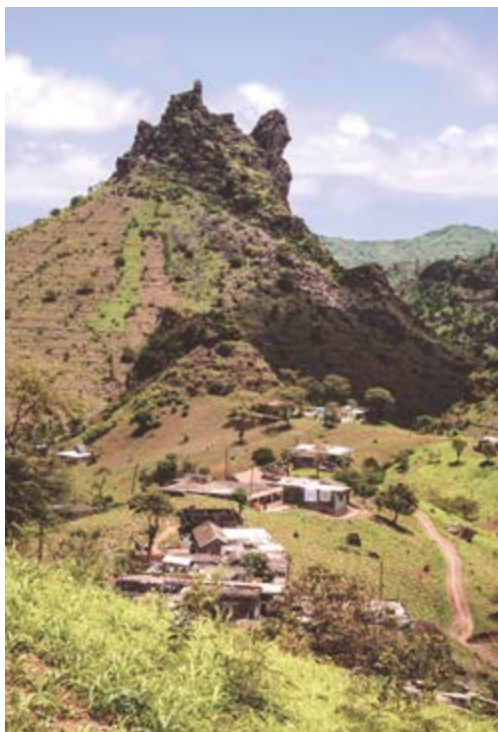
Ciertamente, el viajero podrá observar desde el primer momento de su llegada a la ciudad de Praia, capital de la isla y del país, una notable influencia africana en sus calles y sobre todo en sus mercados más populares. Esta africanidad que se respira en el ambiente es en gran medida resultado de la creciente inmigración que llega desde el continente, especialmente de los países ubicados en la costa occidental, tales como Senegal o Guinea.

Pero el África más ancestral se palpa en los pueblos y aldeas con techos de paja que, construidos sobre las crestas de las montañas, conservan costumbres, música y cultura de sus raíces. Muchas de estas comunidades fueron construidas por los esclavos liberados o huidos, que acudían a refugiarse en las altas e inaccesibles montañas del interior de la isla, lejos de las costas y de los peligrosos corsarios.

Picos (en criollo, Pikus) es una pequeña y solitaria localidad a 23 kilómetros de la capital, nacida de uno de estos primigenios asentamientos. Su nombre le viene dado por la forma cónica en que acaban varias de las formaciones rocosas que dominan el paisaje. El pico de Antónia, con 1392 metros de altitud, es el más elevado de la isla de Santiago y el que más destaca en el entorno paisajístico y senderismo.

El pueblo de Picos, también conocido como Achada Igreja, está construido en lo alto de una sierra del municipio de Sao Salvador do Mundo, y su iglesia del mismo nombre, flanqueada por dos torres, destaca junto a las formaciones rocosas desde la lejanía.

Tras cruzar los verdes valles plagados de plataneras, ascendemos finalmente





hasta el corazón del pueblo. Al caminar por sus solitarias calles, uno tiene la sensación de que aquí es muy fácil encontrarse. La mayoría de sus pobladores han abandonado paulatinamente el lugar para trasladarse a otras ciudades con más recursos e incluso a otros países de Europa o América.

-
***Tras cruzar los verdes valles
 plagados de plataneras,
 ascendemos finalmente hasta
 el corazón del pueblo***
 -

Pero es justamente esa tranquilidad la que muchos viajeros, que no turistas, buscan para poder adentrarse en la verdadera esencia paisajística y habitacional de la isla. El Parque Nacional de Pico da Antónia, que se extiende por los alrededores del núcleo urbano, está plagado de bosques y pequeños valles conocidos como *achadas*, que invitan a practicar el senderismo. Elaboradas terrazas de cultivo y diversas aldeas agrícolas diseminadas por las diferentes rutas completan los naturales escenarios de esta montañosa región de Santiago.

Uno de estos interesantes senderos es el que, partiendo del valle que discurre bajo la ladera de Picos, nos lleva hasta el Barragem de Faveta, un embalse de reciente construcción que, además de favorecer a los campos agrícolas de la zona, se está convirtiendo en un punto de referencia para ornitólogos y amantes de la naturaleza, por ser hábitat de garzas reales y otras variadas especies de aves nativas.

CÓMO LLEGAR

Binter vuela los martes, viernes y domingos a la isla de Sal y desde allí conecta con el resto de las islas de Cabo Verde, una oportunidad para que en este 2018 te animes a conocer más este archipiélago criollo.

La isla de Santiago y su capital, Praia, es parada obligada para entender el origen de su cultura criolla. Te sorprenderán sus frondosos valles plagados de frutas tropicales. Desde allí puedes visitar la isla de Fogo, la del volcán y los vinos. Varias islas en un solo viaje: cultura, gastronomía, vinos y ciudades coloniales, finalizando con unos días de relax en las playas de la isla de Sal.

DÓNDE ALOJARSE

Hotel Oasis Praiamar 4*: con excelente ubicación frente al mar, amplia piscina de agua de mar y centro de buceo. Disfruta de las puestas de sol desde su Bar Panorama.

Hotel Pestana Trópico 4*: con vistas al mar, ofrece un ambiente tranquilo y acogedor en una zona residencial y a 10 minutos de la zona histórica de Plateau.



QUÉ COMER

Al igual que la mayoría de las islas de Cabo Verde, el pescado y el marisco son los platos estrella. Pero además están los platos típicos, como la tchassina, la cachupa y la canja de gallina, en los que el ingrediente principal es la carne.

Restaurante O Pescador: de los mejores restaurantes de pescado de Cabo verde.

Restaurante Bistro90: en Plateau, con la espetada como especialidad.
Ipanema: junto a la playa y reconocido por su atún a la piedra.

NO TE PUEDES PERDER

La música, esencia de la vida en este archipiélago, su ritmo y su mezcla de influencias te contagiarán. Desde el batuco al funaná, déjate llevar y vívelo con ellos. Hay numerosos locales: **Nos Africa**, **Quintal do Música** –uno de los más recomendables para escuchar música tradicional–; los martes ofrecen las batucadeiras”.

También están **O Poeta**, con terraza al mar, y **Cachito**.

Cidade Velha o **Ribera Grande**, la primera ciudad portuguesa en África. Almorzar un pescadito fresco en la preciosa playa de **Tarrafal** y regresar por la **Sierra Malagueta** y el paisaje rural del interior de la isla. La gruta **Aguas Bella** con su playa interior en **Ribeira Da Barca**.

Más información

www.revistabinter.com y www.canariasviaja.com

CAMPUS ÁFRICA

La Universidad de La Laguna celebra del 11 al 26 de julio su tercera edición de CampusÁFRICA, en la que participan más de 100 becarios provenientes de diversos países africanos. La foto que acompaña este texto recuerda a los becarios caboverdianos que participaron en CampusÁFRICA 2016.



Canarias tiene en la proyección africana y en la cooperación macaronésica dos de sus retos de desarrollo más relevantes en el siglo XXI. En este marco estratégico, las universidades tienen una importante contribución que realizar, pues el desarrollo de los pueblos es impensable sin la ciencia.

CampusÁFRICA constituye un foro de reflexión, de fermento científico y de

acción proactiva relacionados con el continente africano y con la vocación tricontinental atlántica de las islas de la Macaronesia. Sus actividades tienen carácter gratuito y están abiertas a todas aquellas personas a quienes el destino del continente africano y de las islas de su entorno no les resulta indiferente.

El programa se puede consultar en www.CampusAFRICA.org.

Por *Juan José Ramos Melo*
@JuanjoRamosEco

AL ABRIGO DEL DESIERTO

El Parque Nacional de Khenifiss es uno de los paisajes más impresionantes del sur de Marruecos. Un lugar donde se fusionan las dunas de arena con el océano Atlántico a tan solo 80 kilómetros al norte de Tarfaya. Hogar de flamencos, espátulas, garzas, chorlitos y correlimos, es también refugio para pescadores artesanales y cita obligada para los viajeros del desierto. Fue el primer emplazamiento español en el continente africano, un lugar vital para la conquista de las Islas Canarias.

El parque fue declarado en el año 2006 con el objetivo de conservar la vida del desierto, los humedales y las dunas costeras. Es el segundo mayor parque nacional de Marruecos, con 185000 hectáreas, de las que unas 6000 están constituidas por la laguna de Naila y el resto es desierto. Su alto valor para la conservación de las aves acuáticas migratorias lo ha hecho ser considerado además como Sitio Ramsar.

La cercanía del océano y los vientos fríos reinantes favorecen la presencia de una gran cantidad de plantas exclusivas de ambientes desérticos costeros,

algunas de ellas distribuidas en esta región y en las islas más orientales del archipiélago canario. Siemprevivas, uvas de mar, tarajales, aulagas, corazoncillos y salados son algunas de las más abundantes; y todas ellas generan un paisaje muy similar al de las costas de las cercanas islas de Fuerteventura y Lanzarote.

Las abundantes algas y plantas marinas de diferentes especies sirven de alimento para una gran cantidad de alevines de peces y esto ha favorecido que aún se mantenga una importante comunidad de pescadores artesanales, que salen a faenar cada día con sus barcas de madera.



En las salinas de interior crían varias parejas de tarros canelos, un ganso de color marrón que habita en lagunas y charcas de zonas desérticas. En estos ambientes, además, encontramos una gran cantidad de correlimos, chorlitos y zarapitos, y las zonas fangosas al borde de la laguna son el lugar elegido por los grupos de flamencos, espátulas, garzas y cormoranes. Los ostreros, charranes, gaviotas y fumareles prefieren las playas de arena más cercanas al mar.

Khenifiss es un auténtico santuario para las aves. Cada año invernan más de 20000 especies acuáticas provenientes del norte de Europa, algunas llegadas desde las islas del círculo polar ártico, y, además, durante los pasos migratorios de primavera y otoño, miles de ellas usan este lugar como zona de descanso y alimentación en su largo viaje hacia el África subsahariana.



to español en el África continental. Esta torre sirvió como factoría fortificada, un importante enclave en el periodo de conquista de Canarias.

Khenifiss es un auténtico santuario para las aves: cada año invernan más de 20000 especies acuáticas provenientes del norte de Europa

Al parecer, hasta hace muy pocos años entre las arenas alejadas de la costa habitaban gacelas de Cuvier y lince caracal. Hoy, con mucha suerte aún puedes descubrir las huellas de los chacales y observar alguno de los escasos fénecs o zorros del desierto.

Durante el siglo XV los castellanos construyeron un asentamiento en esta zona, que conocían como Santa Cruz de la Mar Chica. En el margen norte de la laguna aún se puede apreciar la base de una pequeña torre de vigía que se ha considerado como el primer asentamiento

La mejor manera de visitar el parque es contratando una ruta en barca con algún pescador local y para ello debes ir a primera hora al desembarcadero que se localiza junto al centro de visitantes del parque nacional. Los pescadores suelen realizar habitualmente recorridos por las zonas de aguas someras del antiguo Puerto Escondido, lo que te permitirá acercarte a grandes bandos de aves sin generarles muchas molestias.

A unos pocos kilómetros al norte se encuentra la pequeña localidad de pescadores de Akhfenir, donde están las oficinas del parque nacional, varios restaurantes, tiendas de comestibles y unos pocos alojamientos de bajo costo donde poder pasar la noche. La mejor época para visitar el parque es durante el invierno, aunque el verano puede dar muchas sorpresas.





EL TRABAJO DE LORO PARQUE FUNDACIÓN LOGRA SALVAR NUEVE ESPECIES DE LOROS DE LA EXTINCIÓN

Loro Parque Fundación ha logrado salvar, gracias a sus esfuerzos en materia de conservación, a un total de nueve especies de loros de su total extinción. Desde su creación en el año 1994, ha apoyado proyectos de conservación de especies amenazadas aportando más de 18 millones de dólares. El cambio de categoría de amenaza en muchas de estas especies es un éxito a nivel mundial que convierte a LPF en la más efectiva internacionalmente dentro de esta materia. La Unión Internacional para la Conserva-

ción de la Naturaleza (IUCN) agrupa a las diferentes especies en diferentes categorías de amenaza, y las psitácidas –los loros– son uno de los grupos de aves más amenazados en todo el planeta. Gracias a la Fundación, las especies que se han salvado de su inminente desaparición son el loro orejiamarillo, el guacamayo de Lear, el guacamayo barbazul, la cacatúa de Filipinas, la amazona colirroja, la cotorra de Mauricio, el guacamayo cabeciazul, el periquito cornudo y el inseparable cachetón.

CIEN AÑOS CUIDANDO DEL PLANETA

100

100th Anniversary

Panasonic

60

60th Anniversary
heating & cooling solutions

Panasonic

heating & cooling solutions

E

ENAIRGY
clima eco-industrial

DISTRIBUIDOR OFICIAL AUTORIZADO
928 480 804 - www.enaergy.es

Por *Juan José Ramos Melo*
@JuanjoRamosEco

HUBARA, LA REINA DEL LLANO



Rompiendo la horizontalidad de los grandes llanos arenosos y pedregosos de las islas orientales del Archipiélago encontramos la silueta de una de las aves más amenazadas y escasas de la Unión Europea, la hubara.

La hubara es la mayor de las aves que habitan en las Islas Canarias; los machos pueden llegar a pesar hasta casi tres kilos y medir unos dos metros de envergadura alar, toda una gigante entre nuestras aves. Ha adaptado sus costumbres a la dura vida en el desierto: la coloración de su plumaje le permite pasar desapercibida entre los colores marrones y ocres del terreno, las largas y robustas patas le sirven para corretear y andar largas distancias sin tener que levantar el vuelo y la capacidad para obtener agua de su alimento la hace resistir largas temporadas sin beber.

Se distribuye por los ambientes desérticos del norte de África, Oriente Próximo y las llanuras del oeste de Asia, llegando hasta Mongolia. Las poblaciones más cercanas a Canarias se encuentran en el sur de Marruecos, donde estuvo muy amenazada, llegando casi a desaparecer. Hasta hace unos pocos años se pensaba que en Fuerteventura, Lanzarote y La Graciosa habitaba una subespecie exclusiva de estas islas; lamentablemente, estudios más recientes la consideran la misma subespecie que la del norte de África.

-

Con auténtica precisión de cirujano, las hubaras se alimentan arrancando sutilmente las flores de las aulagas, espinos y salados que pueblan los ambientes semidesérticos

-

Tras las primeras lluvias del invierno los machos se activan y comienza uno de los cortejos más bellos y complejos que podemos observar. Irguiendo la cabeza hacia atrás, realiza largas carreras nupciales con paso intenso, mostrando el denso plumaje de su pecho, como si de una auténtica danza tribal se tratara.

Mientras, las hembras observan y deciden cuál de los machos es el más apto. Una decisión muy importante para una hubara, ya que tan solo hacen una puesta al año, de entre dos y tres huevos. Una vez que se produce la cópula son las hembras las encargadas de la incubación y del cuidado de la descendencia.

Con auténtica precisión de cirujano, las hubaras se alimentan arrancando sutilmente las flores de las aulagas, espinos y salados que pueblan los ambientes semidesérticos; también capturan escarabajos, saltamontes y caracoles sobre la arena y ocasionalmente incluso pequeños lagartos.

El Parque Natural de Corralejo, Jan-día y la Reserva Nacional de Caza de Lajares, en Fuerteventura, así como el Parque Natural del Archipiélago Chinijo y el Monumento Natural de Los Agaches, en Lanzarote, son sin duda los mejores lugares para poder observarla. Para ello debes extremar las precauciones, sin salir de los caminos y evitando todo tipo de molestias.

La población canaria no supera el millar de aves se ha estimado recientemente entre unos 700 y 800 ejemplares-, que habitan en sitios muy concretos y soportan una gran presión humana, lo que las convierte en un ave muy sensible ante los cambios en el hábitat y la creciente actividad de nuestra especie. El aumento de las pistas y carreteras, el sobrepastoreo por cabras, el tráfico de todoterrenos, motos y quads, los perros y gatos asilvestrados, los tendidos eléctricos, los parques eólicos y las molestias ocasionadas por personas que recolectan criadas o que simplemente andan fuera de los caminos durante la época de cría están provocando que la reina de nuestros llanos desérticos esté cada día más amenazada.

Por *Mónica Rodríguez*
Fotografías por *Estudio Lúmina*

UN ARTE ANCESTRAL

Hace miles de años, el cultivo de bonsáis era privilegio de unos pocos, como un símbolo de eternidad y equilibrio con la naturaleza. Hoy, esta técnica milenaria está al alcance de todos.

Su originalidad y belleza puede llevarnos a creer que son plantas cuya función es decorar alguna estancia de nuestro hogar, pero los bonsáis son árboles, cultivados en una maceta y modelados a una escala más pequeña, y, como tales, deben encontrarse en el exterior para sentir los cambios estacionales y recibir la luz del sol. Esto no quita para que algunas especies, generalmente tropicales, puedan desarrollarse en interior, siempre y cuando cuenten con condiciones óptimas como recibir mucha luz.

No son tan delicados como pensamos y no requieren de excesivos cuidados, pero sí que sigamos una premisa básica: que recuerde, en una versión en miniatura, a la especie que se quiere reproducir. Por eso, un diseño planificado, destreza y paciencia serán las herramientas fundamentales para lograrlo, junto con el riego, abonado, poda, alambrado (para dar forma a las ramas) y trasplante (para renovar su fuerza). El trabajo tendrá su recompensa: en él verás reflejado tu tesón, y como regalo no tiene precio, ya que estarás entregando una obra de arte viva que cambia con el tiempo.

www.greentouch.es



Cajasiete con Apple Pay

Va contigo



Paga de forma fácil y segura con tus tarjetas*
de Cajasiete en Apple Pay



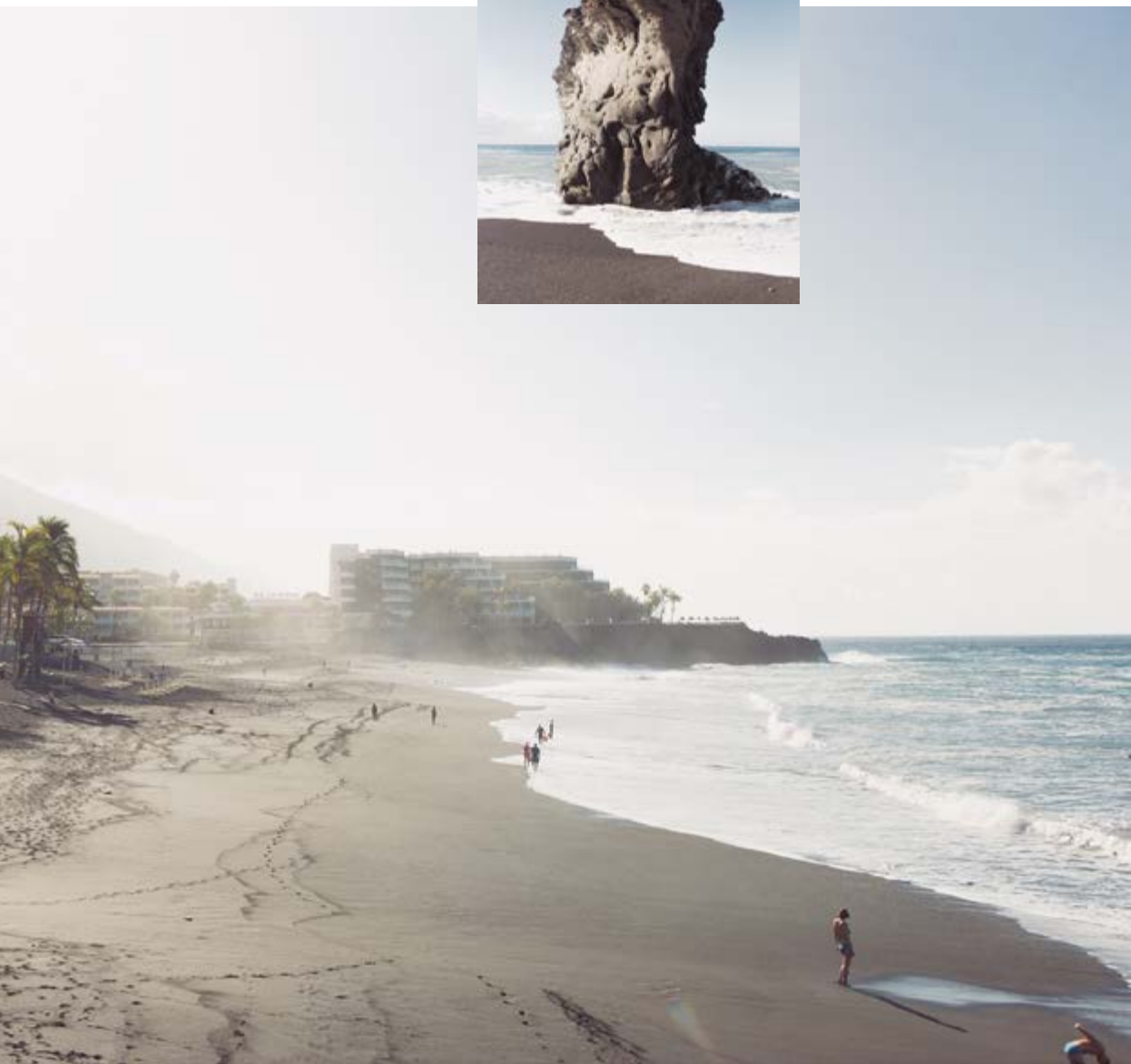
*Consulta condiciones en www.ruralvia.com/applepay

Por Addict Be Iconic
Fotografías por *Aida Rivero*

PUERTO NAOS

El vaivén de las olas suena al compás de una solitaria roca en Puerto Naos, mucho más que un pueblito de cielos azules y casas pesqueras de vivos colores en la costa de la Isla Bonita. No temas acercarte a ella, descubre cómo suena el silencio retumbando entre sus paredes: encontrarás lo que andabas buscando.





Por *Sylvia Madero*
Fotografías por *Rocío Eslava*

DAVID BAUTE



El cineasta y documentalista garachiquense David Baute dirige el Festival Internacional de Cine Medioambiental de Canarias, cita ineludible en el calendario cultural de las Islas que además ha posicionado al municipio tinerfeño como referente en el sector. Aún con la resaca de la celebración de su vigésima edición, hacemos un recorrido junto a él por la comarca de Daute, tierra que le vio nacer, donde se ha asentado y a la que debe unos valores, que, irremediabilmente, transmite en todos y cada uno de sus proyectos.



El Volcán. Aún hoy conserva los amigos que hizo en su infancia en este barrio de Garachico donde las casas eran de todos y las calles el mejor patio de recreo. Su primera grabación fue de sus vecinos cantando villancicos de puerta en puerta y asegura no entender la vida sin los valores que aprendió aquí: humildad, honestidad y generación de proyectos comunes. “Creo que cuando te formas como persona, irremediablemente le debes algo al lugar al que perteneces; por eso, cuando acabé mis estudios fuera de la Isla, sentía que estaba en deuda con mis raíces”. Surge así, hace seis años y junto a gente del pueblo, el proyecto Área Garachico, para posicionar el municipio como un espacio cultural transformador a través de un sinfín de actividades.



Camino Tierra del Trigo. En el entorno de esta zona de medianías entre El Tanque y Los Silos se encuentra el barrio donde David rodó su último proyecto, un documental observacional para el que tuvo que mimetizarse durante tres años en el seno de una familia de una madre y cuatro hijos con discapacidad intelectual. Lleva por título *Milagros*, como el nombre de la madre y una suerte de ironía del destino. “Milagro es que este núcleo familiar haya permanecido unido después de 40 años”, afirma David. No puede evitar emocionarse al recordar que el film terminó cuando separan a la familia por los problemas de salud de la madre: “El día antes Vicente, uno de sus hijos y el de mayor discapacidad, desayunaba frente a ella y estuvieron mucho tiempo mirándose a los ojos, como nunca antes los había visto, no hacían falta palabras. Tuvimos que salir de la habitación”.



Buenvista. David cierra este recorrido donde todo empezó. En Buenvista rodó el cortometraje *Rosario Miranda*, su ópera prima. En este muro se sentaba cada tarde Rosario, nacida Domingo Regalado, ataviada con largas faldas hechas con telas de sombrilla y engalanadas sus manos con miles de sortijas y abalorios. “Guardaba ñas postizas entre las piedras de este improvisado trono; desde aquí veía la vida pasar, acompañada de sus perros, y contaba sus historias a quien quisiera escucharlas”, recuerda mientras se dibuja una gran sonrisa en su cara. Entablaron una estrecha amistad y David fue confidente de su historia: “Es increíble cómo el cine te da la fortuna de conocer a alguien; con Rosario aprendí que hay que ser muy valiente para travestirse en una época y un entorno que no estaba preparado para ella: se hizo a sí misma en un mundo que creó a su medida”.

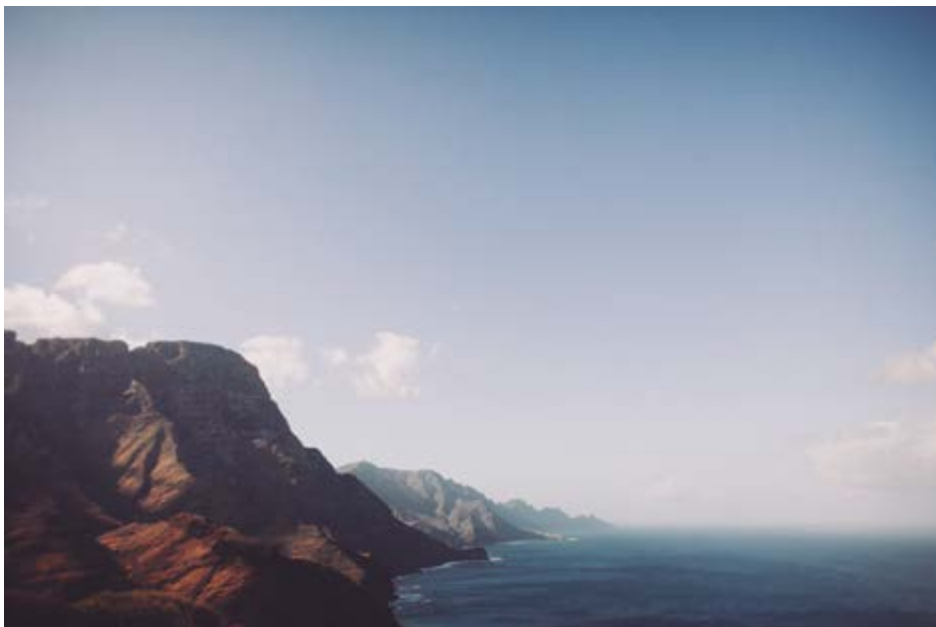
SUNSET TOUR

Contempla el atardecer con el Teleférico y descubre el universo con telescopios profesionales.
Behold the sunset with the Cable Car and discover the Universe using professional telescopes.



Por Aarón Rodríguez González
Fotografías por José Chiyah Álvarez

EN TORNO A TAMADABA



Gran Canaria es especial. La Isla alberga multitud de rincones con un extraordinario atractivo para el senderismo. Pero hay un nombre en particular que emerge entre los demás: Tamadaba. Nuestro itinerario de este mes transcurre, en buena medida, en el seno de este espacio natural protegido: un escenario bello, salvaje y seductor que se erige como bastión de los pinos mejor conservados de Gran Canaria y se revela como el celoso protector de una de las panorámicas más impactantes del Archipiélago.





Comenzamos a andar en Artenara, un pueblcito de ensueño ubicado en el mismo borde de la inmensa caldera de Tejada. Tras saludar a los emblemáticos roques Bentayga y Nublo, que tenemos a la vista, ascendemos suavemente hacia el pie de la Montaña de los Brezos primero, y la Cruz de Acusa después.

A partir de Pino Paraguas, la panorámica, que hasta ahora ha sido amplia hacia el norte y hacia el sur, se abre al oeste, con el Teide alzándose al otro lado del mar. Continuamos nuestro avance hacia el oeste, con calma, disfrutando de las vistas y respirando la embriagadora fragancia de los abundantes pinos canarios. Hacemos bien: pronto nos quedaremos sin aliento. Llegamos a la Montaña de las Presas, la rebasamos y alcanzamos el Laurelillo.

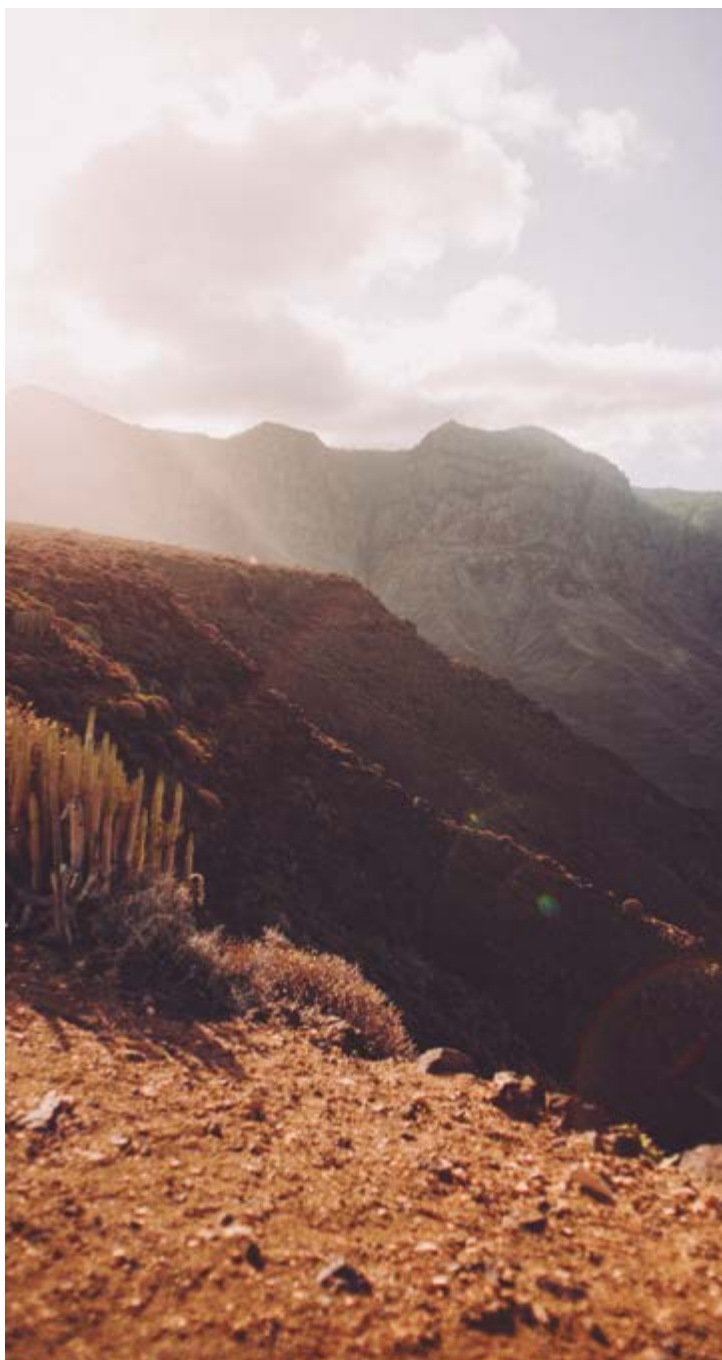
Es imposible no sentirse abrumado ante la demoledora belleza del escenario que nos rodea. El Risco de Faneque se descubre ante nuestra atónita mirada: se descuelga hacia el mar, del que apenas lo separa un kilómetro, desde más de 900 metros de altitud.



Descendemos, con lentitud, disfrutando de las vistas, que abarcan desde Gáldar hasta Tenerife.

En la Vuelta del Palomar, la senda gira hacia el este y el desnivel se acentúa, para, a continuación, recuperar el rumbo hacia el norte, buscando el pueblo de Agaete. Aquí, a orillas del océano, finaliza nuestra ruta.





Desnivel positivo:
720 metros de ascenso.

Desnivel negativo: 1880 metros de descenso.

Longitud:
18,2 kilómetros.

Cota máxima:
1310 metros de altitud.

Cota mínima:
30 metros de altitud.

Lugares de interés cercanos: el itinerario atraviesa dos espacios naturales protegidos de enorme interés, singularidad y belleza: el Parque Rural del Nublo y el Parque Natural de Tamadaba.

Observaciones: el recorrido es moderadamente exigente, tanto por su longitud como por el desnivel que presenta. Es aconsejable utilizar bastones para facilitar el descenso. Asimismo, es recomendable portar agua en abundancia, así como disponer de protección solar y gorra, en particular durante los meses de verano.

¿Sabías que Tamadaba constituye uno de los espacios naturales más espectaculares de Canarias? No solo alberga una rica muestra de pinar canario, sino que cuenta con acantilados que se precipitan hacia el mar desde altitudes próximas a los mil metros.



RESPECT-



A los que dicen ya estoy aquí.

Nuevo T-Roc.

Ahora desde solo **13.900 €.**



Volkswagen

PVP recomendado en Canarias para T-Roc Edition 1.0 TSI 115 CV / 85 kW con pintura Gris Urano. Consumo medio (l/100 km): urbano 6,1 - Interurbano 4,5 - promedio 5,1. Emisión de CO₂ (g/km): 117. Incluye IGIC, transporte, impuesto de matriculación, descuento de marca y concesionario y bonificación de Volkswagen Finance EFC S.A. Mínimo a financiar 13.900 €. Promoción válida para vehículos matriculados en Canarias hasta el 31 de julio de 2018. La imagen mostrada puede incluir equipamiento adicional con respecto al vehículo ofertado.

Por Amalia Márquez
www.amaliamarquez.com

KILÓMETROS DE ARENA

La Isla cuenta con la señalización del sendero GR-131 desde Corralejo hasta Punta de Jandía. Estuvimos en total cinco días caminando. Mientras cruzaba por el Filo de Tejeda, miraba atrás y solo podía divisar montañas. Casi no hablábamos porque no se oía más que el ruido de los granitos de arena golpeando sin cesar en nuestras caras.

Esta imagen pertenece al libro *End-to-End*, de la fotógrafa Amalia Márquez, que documenta su viaje a pie de más de 550 kilómetros, en 24 etapas, desde la isla de La Graciosa hasta el faro de Orchilla, en la isla de El Hierro, a través del sendero GR-131.









Por *Álvaro Morales*
Fotografías por *Rocío Eslava*

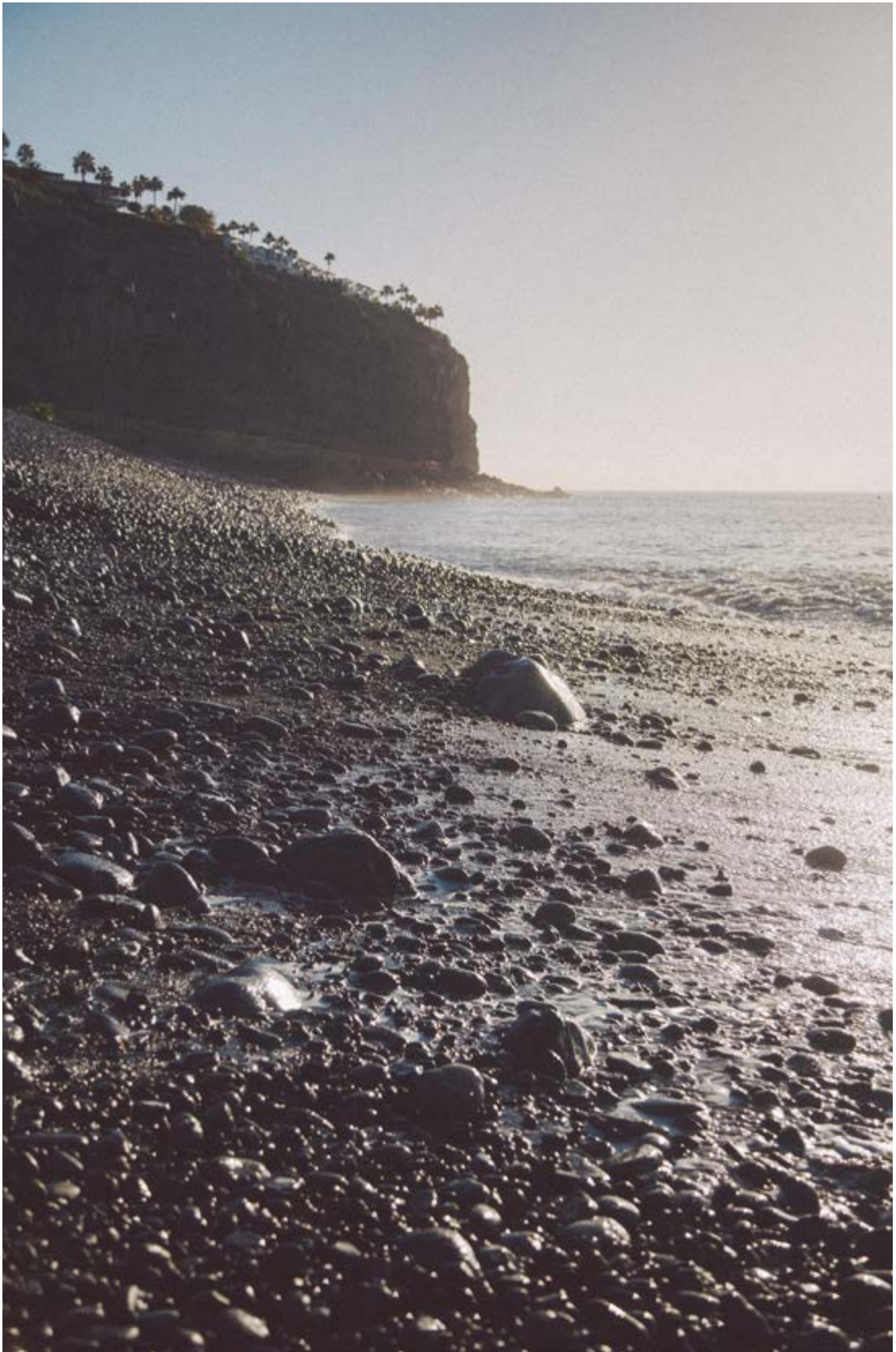
LA ATRACCIÓN DE LO COQUETO Y TRADICIONAL

En el sur de La Gomera, a pesar de tener mucho sol durante buena parte del año, no abundan las zonas de fácil acceso con playas de arena para toda la familia y amplia oferta gastronómica y, en parte, comercial. De San Sebastián a Valle Gran Rey, el lugar que más cumple esos requisitos, con diferencia abismal, es Playa de Santiago, en el municipio de Alajeró.

En realidad, son dos coquetas calas de arena, con mar en calma por la protección del puerto anexo y una avenida y una plaza justo detrás en un pueblo con muchos apartamentos y que conserva ese aire de los rincones sureños de Canarias que tocaron el desarrollo turístico en los 80.

Playa de Santiago es uno de los rincones más conocidos del litoral de La Gomera. Junto con Valle Gran Rey (en el suroeste) y la capital, San Sebastián (en el sureste), es el principal referente de las poblaciones con mar y playas de arena propicias para toda la familia. En los años 70, cuando el desarrollo turístico se contagió en la mayoría de las comarcas sureñas del Archipiélago, en este

pueblito costero del municipio de Alajeró proliferaron también los apartamentos, pero no hubo excesos ni se llegó al desarrollismo. Por eso, Playa de Santiago conserva aún ese aire a pueblito, al que incluso entra pescado fresco del país por su pequeño puerto, que logra darles a sus dos coquetas playas un aroma más auténtico, más cuidado y propio del litoral sureño de antaño.





Llegar hasta Playa de Santiago no es complicado. Si se viene en avión, basta bajar en muy pocos minutos desde el aeropuerto. Si se parte de la capital porque se ha viajado en barco, solo hay que coger la carretera GM-2 y enlazar por la GM-3 hasta alcanzar la costa. Ya abajo, la avenida Marítima (la principal vía) lleva al puerto, la zona de restaurantes y comercios y las playas. Desde que veamos un aparcamiento, conviene aprovecharlo, sobre todo en los días de sol, fines de semana o periodos vacacionales. El brazo de mar del puerto y otro vertical de menores dimensiones protegen la zona de playas y permiten un mar generalmente tranquilo e ideal para toda la familia, si bien el sosiego es mayor en la playa situada más al suroeste, la más frecuentada por niños y mayores y la que más arena presenta, sobre todo en la esquina que enfila casi la curva que lleva al puerto y que se ubica junto a un pequeño embarcadero.

Una gran acera, con espacios entrantes de mayores dimensiones y palmeras salteadas, facilita el tránsito de una playa a otra o hacia los negocios de enfrente. La playa situada más al este la suele frecuentar gente más joven. Esta parte también presenta dos pequeños rompeolas que mitigan las mareas, aunque sí que conviene estar más atentos en esta zona al océano y así lo dejan claro los socorristas en las etapas en las que cubren la seguridad del lugar. El sol suele ser un visitante asiduo y, si bien hay zonas de pequeñas piedras o callaos, las áreas con arena suponen una clara invitación a tomar los rayos de la caliente estrella, así como baños aliviantores. Tras la segunda playa, el litoral regala una amplia área de callaos de mayor tamaño y corrientes u olas más fuertes, aunque en esta parte lo atractivo, cuando se ofrece, son las fiestas o el ambiente de un célebre bar, no siempre abierto.

Ubicación: en el sur de La Gomera, en la zona costera principal del municipio de Alajeró.

Socorristas: sí.

Playa surfista: no.

Restaurante: amplia oferta de bares y restaurantes en el pueblo anexo.

Baños: sí, en ese entorno de bares y restaurantes.

Duchas: no.

Sombrillas y hamacas: no.

Adaptada para discapacitados: algunas zonas, sí.

Aparcamientos: sí.

Transporte público: taxis, guaguas.

Perros: no en las calas principales.



MOVISTAR, CONTIGO EN VACACIONES

Llega julio y con él las vacaciones, los viajes, las maletas. Nuestro *smartphone* siempre con nosotros para estar permanentemente conectados. Este verano, ¿tienes pensado viajar al extranjero?



Si viajas a la UE seguirás disfrutando de Movistar+ en todos tus dispositivos: donde y cuando quieras. Para que no te pierdas nada de tus contenidos favoritos aunque estés lejos de casa.

Además, a las llamadas y el uso de datos dentro de los países que forman parte de la UE y Liechtenstein, Islandia o Noruega se les aplican los mismos precios que tengas contratados con tu tarifa Movistar en España.

En caso de viajar a otros países, es recomendable que contrates un bono in-

ternacional y/o restrinjas el uso de datos en la configuración de tu terminal para poder controlar el gasto.

Los nuevos terminales graban vídeo y hacen fotos en HD (un vídeo de un minuto en HD puede ocupar más de 300 Mb), por lo que el envío de estos archivos genera un gran consumo de datos. Procura utilizar wifi para enviarlos y gestionar la tarifa de datos de manera eficiente.

Activa tu tarifa e infórmate en tu Tienda Movistar más cercana, www.movistar.es o llamando al 1004.

¡Feliz verano!

MELIÁ TAMARINDOS
Gran Canaria



MELIÁ JARDINES DEL TEIDE
Tenerife



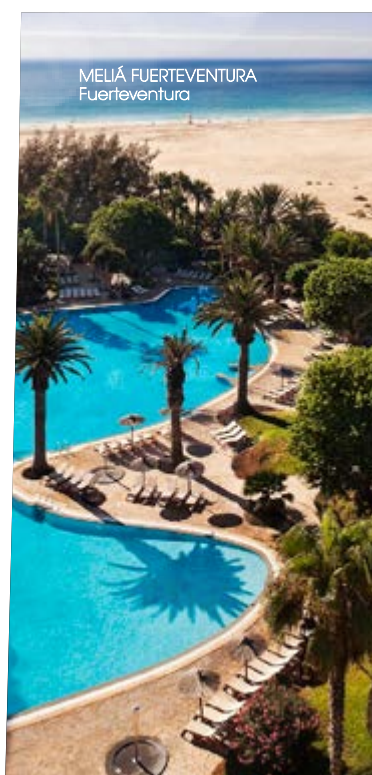
VERANEA CUANDO QUIERAS

PRECIOS ESPECIALES PARA
RESIDENTES CANARIOS



MELIÁ SALINAS
Lanzarote

MELIÁ FUERTEVENTURA
Fuerteventura



En las Islas Canarias siempre es verano. Descubre la experiencia Meliá con toda su esencia en Fuerteventura, Lanzarote, Gran Canaria y Tenerife. Enclaves privilegiados, amplias habitaciones con espectaculares vistas, The Level: el servicio más exclusivo y personalizado de Meliá, experiencias gastronómicas, relajantes spas, increíbles piscinas y amplios programas de actividades para toda la familia. Y todo esto es sólo el principio de tu verano. Vive una experiencia única.

MELIÁ
HOTELS & RESORTS

MELIÁ HACIENDA DEL CONDE
Tenerife



Información y Reservas
meliá.com
912 76 47 47

MELIÁ
REWARDS



LOPESAN COSTA BÁVARO, UN HOTEL DE ENSUEÑO QUE PRONTO SE HARÁ REALIDAD



A un ritmo acelerado avanza la construcción del nuevo hotel que levanta Ifa, del Grupo Lopesan, desde septiembre del pasado año en Playa Bávaro, República Dominicana. El desarrollo del futuro Lopesan Costa Bávaro Resort, Spa & Casino, que operará como un cinco estrellas, ha ido progresando con éxito e incluso superando los plazos previstos de ejecución.

En línea con la tipología y señas de identidad de los hoteles del Grupo en la zona de Meloneras, en Gran Canaria, este nuevo establecimiento también estará caracterizado por su singularidad arquitectónica y paisajística, y se pretende que una vez abierto se convierta en una postal icónica del destino.

El edificio del hotel ha sido diseñado por la firma norteamericana HKS, una de las más prestigiosas del mundo. En sus 1025 habitaciones con vistas al mar caribeño, a la piscina o al paisaje selvático del interior, se aunarán la funcionalidad y la estética, lo que garantizará el descanso y confort del cliente.

En lo referente al paisajismo, ha sido el estudio estadounidense EDSA el encargado de crear, entre otros diseños, una original y evolucionada *infinity pool* en doble nivel de perspectiva, creando la sensación de que la playa se prolonga hasta el interior del complejo y, al mismo tiempo, dibujando en sus límites la línea del horizonte.

Sus exuberantes jardines albergarán gran parte del espacio total del complejo y contarán con un vivero de gran variedad botánica. Las playas de arena blanca y sus palmeras, coronadas por la vegetación tropical del entorno, junto al mar turquesa de agua templada, conformarán una estampa de ensueño.

Lopesan Costa Bávaro supone un paso decisivo en la trayectoria de la compañía turística al expandir su marca principal fuera de Canarias. El interés entre turoperadores estadounidenses, canadienses y europeos comienza a ser palpable. Lo constatan las numerosas reservas comerciales registradas a día de hoy.



Un bulevar como valor diferencial

El ocio estará garantizado con más de 30 000 metros cuadrados de superficie en los que se levantará un completo bulevar comercial, abierto al público en general. Un magnífico casino, un teatro, una discoteca, un gimnasio, un centro de *wellness* y tiendas de marcas exclusivas son algunos de los establecimientos con los que contará.

La gastronomía será el plato fuerte de este bulevar. Apostando por la cocina temática y variada, este proyecto ya incluye propuestas como un restaurante de renombre, un *sport bar*, una heladería artesanal y una cervecería de elaboración propia.



CALETA DE FUSTE: TODO LO QUE BUSCAS

Todo lo que buscas está en Caleta de Fuste. Su cercanía al aeropuerto de Fuerteventura la convierte en lugar de encuentro y descanso perfecto. Este enclave costero del municipio de Antigua es playa y sol, pero también es gastronomía, tradición cultural, folclore canario, todo ello combinado con las especialidades internacionales y la última oferta musical del momento.

Caleta de Fuste es diversión para todos. Zonas comerciales de productos exclusivos, paseos costeros con carril bici, plazas que acogen espectáculos nocturnos y música en vivo para todas las

edades, como el festival Beach Party, que tendrá lugar los días 27 y 28 de julio. Mercadillos artesanales, dos campos de golf y un muelle deportivo con excursiones de pesca o de relax y el espectáculo de los lobos marinos que dan la bienvenida al visitante.

Deportes náuticos, submarinismo y senderismo son algunas de las experiencias que pueden vivirse, junto con spas de vanguardia, hospedaje de calidad y un servicio profesional y acogedor.

www.caletadefuste.es





Caleta de fuste
beach party 2018
27-28 julio / 27th-28th July / 20:30h

Viernes | Friday

GRAN CANARIA BIG BAND
(LATIN UN PASEO POR LA HABANA)

ÚLTIMA LLAVE
(G.C.)

SHUKRA ROCK BAND
(FTV)

BRUCE SPRINGSTEEN TRIBUTE
(BY COVER ME)

NUEVO KLAN
(FTV)

DJ JUACKO

Sábado | Saturday

POSTCODE
(TFE)

THE BEATLES TRIBUTE
THE FLAMING SHAKERS (BCN)
lo más cerca que estarás de escuchar a The Beatles

AC/DC TRIBUTE
(BY THE ROXIE'S SON)

GRUPO KANDELA
(FTV)

DJ ABIAN REYES

DJs RESIDENTES



organiza



colaboran



ASOCIACIÓN DE EMPRESARIOS Y COMERCIANTES DE ANTIGUA



LA EXPERIENCIA AL SERVICIO DE LA RENOVACIÓN TURÍSTICA

En 2018 Aguiar se consolida como empresa distribuidora de materiales de construcción para proyectos de renovación turística.

En los últimos años Aguiar ha llevado a cabo diferentes proyectos de reformas y renovación por todo el territorio regional; por ello, en 2018 una de las líneas en las que más se ha especializado es la renovación turística, con la que aporta soluciones integrales para baños, cocinas, zonas comunes, revestimientos y pavimentos de interiores y exteriores, para todo tipo de establecimientos del sector hotelero y extrahotelero.

Aguiar solo distribuye productos con certificaciones de calidad y es pionera como empresa distribuidora de materiales de construcción. Más de 50 años de experiencia avalan a esta empresa de capital 100% canario, lo que le permite transmitir fiabilidad y confianza en las reformas de establecimientos alojativos.

El objetivo de esta empresa familiar, fundada en 1967, ha sido posicionarse en el mercado canario como un referente en buenos precios y calidad. Tras convertirse en líder en el sector de sanitarios y

baños, hace más de 20 años diversificó su actividad con nuevos departamentos que abarcan la distribución de todos los elementos para el hogar: sanitarios, cerámica, ferretería y cocinas.

Este año, las últimas innovaciones incorporadas han sido en el ámbito del gres porcelánico, con piezas de gran formato. Mediante la imprimación digital, nacen los desarrollos de porcelánico en medidas de 90 cm x 180 cm, 22,5 cm x 180 cm y 120 cm x 120 cm, consiguiendo así cubrir amplias superficies. Estas colecciones logran una simbiosis entre las prestaciones técnicas y la elegancia estética de unos materiales nobles. Las variaciones de diseño gráfico son característica inherente de todas estas imitaciones de piedras naturales.

La política de distribución seguida por Aguiar durante su trayectoria empresarial ha sido la de combinar la venta directa a particulares con la venta a hoteles, apartamentos y otras grandes obras.



EL JARDÍN ZEN, EQUILIBRIO ENTRE DOS MUNDOS EN LORO PARQUE

Loro Parque ha inaugurado una nueva exhibición, el espectacular acuario paisajístico Jardín Zen, donde el equilibrio entre flora y fauna, representado por la sinergia entre botánica, acuariología y luz que lo componen, simboliza las maravillas de la naturaleza.

Este espacio, único en el mundo por su complejidad, evoca la belleza del balance inherente a los ecosistemas del planeta, el cual, lamentablemente, se está perdiendo. Por ello, Loro Parque, como centro de conservación de la vida silvestre, quiere que Jardín Zen actúe como recordatorio del hecho de que debemos mantenerlo. Se ubica en Aquaviva, hogar de las medusas, entorno con el que se fusiona originando un perfecto estado de relajación zen.



Exposición/Showroom: Pol. Ind. Valle de Güímar, parc. 13, manzana XXII. 38509 Arafo, Tenerife
Tel: 922 501 300 / 304 - WWW.SEMACA.COM

* Hotel H10 Rubicón Palace, Lanzarote.

Equipamiento **INTEGRAL**
para Hostelería

Mobiliario Iluminación Tapizados Cortinas Parquet Carpintería





Grand Hotel Residencia

Maspalomas
Gran Canaria



Palm Beach

Maspalomas
Gran Canaria



Sandy Beach

Playa del Inglés
Gran Canaria



Los Jameos Playa

Playa de los Pocillos
Lanzarote



A tan solo unos pasos del Océano Atlántico y las famosas dunas de Maspalomas, en medio de un oasis de palmeras, en un entorno único y privilegiado podrá disfrutar del lujo de un auténtico hotel 5 estrellas, con la mejor y famosa gastronomía Seaside. El ambiente retro de los 70, el lujoso Spa y el área infantil en un rincón privado harán que tanto parejas como familias encuentren su merecido.

SEASIDE HOTELS ...

¿POR QUÉ CONFORMARSE CON MENOS?

La mejor gastronomía y servicio, cada uno con identidad propia, todos a solo unos pasos de la playa.

Descuentos especiales para residentes canarios.

EL HOTEL SEASIDE PALM BEACH
REABRE SUS PUERTAS EL 13 DE JULIO 2018!!



Seaside Palm Beach, Avenida del Oasis s/n, E-35100 Maspalomas Gran Canaria, Tel.: +34-928-72 10 32, Fax: +34-928 -14 18 08
info@hotel-palm-beach.com, www.seaside-hotels.com

¿NECESITAS DESCONECTAR Y DISFRUTAR DE UNOS DÍAS DE RELAX?



Déjate mimar en Riu Hotels & Resorts y vive una experiencia única en uno de nuestros hoteles de Maspalomas, Costa Adeje o Corralejo, entre otros. Reserva ya en riu.com y empieza tus vacaciones desde tan solo 50€.

* Precio por persona y noche en ocupación doble. Sujeto a disponibilidad. Consultar condiciones en riu.com

EL FUTURO ES AHORA, ESTUDIA TURISMO



Estudiar en la Escuela Universitaria de Turismo de Santa Cruz de Tenerife (EUTUR) es apostar por una titulación oficial impartida por un equipo docente altamente cualificado que se completa con prácticas en empresas, actividades *outdoor* y bolsa de empleo. Llevan 50 años formando profesionales y actualmente han sido distinguidos con la Medalla de Oro de la capital tinerfeña por su labor docente. Infórmate: T. 922 225 006 / secretaria@eutur.es / www.eutur.es



★★★★ ATLANTIC MIRAGE SUITES & SPA

PUERTO DE LA CRUZ · TENERIFE

Déjate sorprender, descubre un nuevo espacio sobre el Atlántico, espectaculares instalaciones para una experiencia SOLO PARA ADULTOS. Oferta especial Binter Canarias.

Código promoción BINMIR



Barceló

SUMMER
LOVERS



Barceló
HOTEL GROUP

ROYAL HIDEAWAY
LUXURY HOTELS & RESORTS

Barceló
HOTELS & RESORTS

Occidental
HOTELS & RESORTS

allegro
HOTELS

Reserva en **Barcelo.COM** o llama al **902 101 001**



Por *Cristina Torres Luzón*
Ilustración por *Ilustre Mario*

LA HISTORIA QUE NO SE CUENTA

Las mujeres viven en soledad la cara más triste que la búsqueda de la maternidad puede dar. El tabú social sobre la pérdida perinatal invisibiliza una realidad que afecta a muchas mujeres y sus parejas, condicionando la vivencia de futuros embarazos. Desterrar las creencias que arrastra la sociedad y aprender a vivir el duelo son acciones necesarias para ayudar a mejorar su vida.

En España la pérdida perinatal se da con relativa frecuencia y en 2016 tuvo una tasa de 4,43 muertes por cada mil nacidos (valores que se mantienen similares en la última década). Dicha experiencia suele vivirse por muchas mujeres y sus parejas en soledad, con la única compañía de la tristeza y el dolor.

La pérdida perinatal, comprendida entre la semana 22 de gestación y los siete días de vida del bebé, es entendida por otros autores como un periodo mayor que va desde la concepción hasta el primer año de vida.

Hay mujeres que viven cada menstruación durante su búsqueda de la maternidad como una pérdida dolorosa e incomprensible por su entorno social. A la tristeza por no quedarse embarazada se suma el miedo a no poder llegar a conseguirlo, junto con la culpabilidad por ello; sentimientos que condicionan y acompañan futuros embarazos.

Es cierto que cada pérdida se vive desde la individualidad y que la persona siente y afronta esta vivencia de un modo particular. Sin embargo, la experiencia del duelo perinatal implica matices distintos por diferentes motivos.

Socialmente esta situación es invisibilizada y suele ir acompañada de la necesidad de muchas mujeres de ocultarla o evitar hablar de ella. La causa de esta actitud radica entre otros motivos en nuestra cultura, que arrastra creencias androcentristas por las que se responsabilizaba a la gestante como causante de estas pérdidas, tachándola de infértil y, por tanto, de ser menos mujer. A pesar de los avances científicos que informan sobre las diferentes causas que dan lugar a las pérdidas, las mujeres siguen portando en su interior sentimientos de miedo, culpa y sufrimiento.

Otro motivo que causa la invisibilización es que el duelo es un asunto tabú. Nuestra sociedad evita hablar de la muerte y le da la espalda. Hablamos de negación social cuando nos referimos a aparentar que no ha pasado nada. En gran parte, porque no sabemos cómo vivir o acompañar la pérdida.

Decir “no pasa nada” o “ya tienes uno” fuerza a tener que sentirse bien y restar importancia a la pérdida, lo que empuja a vivir el proceso en soledad. Tender a animar o medicalizar el malestar son acciones que enmascaran el duelo.

Poder hablar y expresar ayuda a sanar, pues permite sentir que lo que una experimenta también les ocurre a otras personas. Ahí radica uno de los efectos beneficiosos que tienen los grupos de apoyo al duelo perinatal. La asociación Umamanita lo sabe y entre los recursos que facilitan en su web está el listado de los diferentes grupos de apoyo al duelo perinatal del territorio español.

Otro factor que no ayuda se da en el sector sanitario. Los profesionales se encuentran capacitados para gestionar los procesos biológicos que acontecen en las mujeres. Sin embargo, la parte emocional y psicológica se encuentra desatendida, debido en parte a la dificultad para abarcar este cometido.

-

La experiencia del duelo perinatal implica matices distintos por diferentes motivos

-

Por todo ello se hace necesario hablar del duelo, de sus fases y del papel de la despedida. Elisabeth Kübler-Ross identificó las cinco etapas del duelo: negación, ira, negociación, depresión y aceptación. Estas fases pueden convivir a la vez y aparecen sin un orden establecido, ya que cada persona transita el proceso a su modo.

Sobre la despedida, se considera beneficioso poder realizarla, aunque sea de modo simbólico. Las distintas religiones tienen diferentes formas de proceder según el tiempo de concepción o días de vida. Estos rituales brindan la oportunidad de agradecer lo bueno que nos dio aquel ser durante el tiempo que formó parte de nosotros y nos permiten despedirnos para poder avanzar en el duelo.

#EfectoDonación



SI EN EL ÚLTIMO
MINUTO TU EQUIPO
FALLA EL GOL...

dona sangre



Gobierno de Canarias
Instituto Canario de
Hemodonación y Hemoterapia

Red
Transfusional
Canaria



efectodonacion.com

PORQUE AYUDAR A LOS DEMÁS
SIENTA MUY BIEN. A TI, A ELLOS.

PERDER PESO ES UNA CUESTIÓN DE SALUD

Llega a Canarias Elipse, el primer balón gástrico del mundo que se ingiere como una pastilla y que tras cuatro meses en el estómago se elimina de forma natural.

Elipse está recomendado para pacientes con un índice de masa corporal entre 27 y 40, pudiendo perder hasta 25 kg en cuatro meses, siempre bajo supervisión médica. Elipse no precisa ni de endoscopia ni de cirugía. Elipse es un gran avance en la medicina no invasiva. El sobrepeso y la obesidad disponen a partir de ahora de una solución efectiva y segura.

Elipse se encuentra disponible en Canarias exclusivamente en los centros médicos Milenium en Tenerife y Gran Canaria. Y porque no hay dos pacientes iguales..., le ofrecemos una primera consulta médica de valoración gratuita con nuestros especialistas del programa Elipse.



IOM CENTRO MEDICO MILENIUM
Las Palmas de Gran Canaria
Calle León y Castillo, 321
T. 928 847 851

Santa Cruz de Tenerife
Calle Juan Pablo II, 4
T. 922 285 056

www.iomilenium.com

Cirugía Faco - Refractiva

Calidad de visión, calidad de vida.

Corrige las Cataratas con una simple intervención.

Con la edad, aprendemos a enfocar mejor la vida. Sin embargo, precisamente nuestros ojos comienzan a tener dificultades para ver con la nitidez que nos gustaría. Si tienes más de 50 años y sientes que depender del uso de gafas es una gran limitación, es el momento de solucionarlo.

En Hospiten somos especialistas en cirugía faco-refractiva. Son intervenciones rápidas que no precisan hospitalización. Recuperarás tu visión de lejos y cerca y podrás decir adiós a tus gafas.

¿Cómo lo ves?

Servicio de Oftalmología de Hospiten,
enfocados en lo que importa.



www.hospiten.com

hospiten

Servicio de Oftalmología

LO ÚLTIMO EN OFTALMOLOGÍA

Si veo esto, pequeñas partículas en suspensión, padezco miodesopsias (moscas volantes o cuerpos flotantes).

La investigación constante en técnicas de última generación ha permitido obtener con éxito su corrección (hasta ahora solo podían ser eliminadas mediante vitrectomía, una intervención invasiva solo justificada en casos muy graves).

Actualmente, la *vitrealisis*, método no invasivo y no quirúrgico, volatiliza de forma muy eficaz las opacidades del ojo mediante la energía del láser.

Con esta técnica, el 90% de los pacientes experimentan una gran mejoría, del 50 al 70% de su sintomatología, y ninguno ha padecido pérdida de agudeza visual.



IOM CENTRO MEDICO MILENIUM

Las Palmas de Gran Canaria
Calle León y Castillo, 321
T. 928 847 851

Santa Cruz de Tenerife
Calle Juan Pablo II, 4
T. 922 285 056

www.iomilenium.com

PRONTO DENTAL

Sonríe una sonrisa eterna



- Mayor Depósito Dental de Canarias.
- Entrega en 24 horas en todo el archipiélago.
- Compra por teléfono y online.
- Atención personalizada.
- Servicio post venta. Si no está satisfecho con su compra, le devolvemos su dinero.
- Distribuidor exclusivo de marcas importantes.

☎ +34 928 424 091
pedidosprontodental@carlosojeda.com
www.carlosojeda.com

🏠 c/ Josefina Mayor, 11B
Urb. Ind. El Goro. Telde. Gran Canaria



MAXIMIZAR RESULTADOS CON MEDICINA NO INVASIVA DE EXCELENCIA

IOM centro médico Milenium, pionero en Canarias en la medicina no invasiva. Ha incorporado en estos últimos años las tecnologías médicas más vanguardistas, equipando a las Islas con los más modernos procedimientos y un equipo médico de especialistas con larga trayectoria profesional dentro y fuera de nuestras fronteras, en constante formación y actualización. Su apuesta es “la medicina de excelencia no invasiva”. En la remodelación corporal localizada o completa emplea los procedimientos médicos que permiten al paciente corregir la grasa y la flacidez en una sesión sin cicatrices ni anestesia general y sin postoperatorio, con resultados visibles hasta seis años.

Primera consulta, valoración y diagnóstico sin coste.



IOM CENTRO MEDICO MILENIUM
Las Palmas de Gran Canaria
Calle León y Castillo, 321
T. 928 847 851

Santa Cruz de Tenerife
Calle Juan Pablo II, 4
T. 922 285 056

www.iomilenium.com

Siempre contigo

SEGURO DE HOGAR

Para ti, que conoces el verdadero valor de tu hogar, donde disfrutas de tu familia, vivencias o sueños. Para ti, que te gusta confiar y sentirte protegido, te ofrecemos un seguro completo y capaz de adaptarse a los imprevistos que surjan, sea cual sea tu forma de vida.

Y ahora celebra nuestro 85 aniversario con **HASTA UN 25% DE DESCUENTO** en tu Seguro de Hogar. Para más información, visita tu oficina más cercana o consulta nuestra web mutuaife.es



Mutua Tinerfeña 85
SEGUROS aniversario

LA SOLUCIÓN MÁS AVANZADA PARA LA PÉRDIDA DE SUS DIENTES

Rehabilitación de maxilares edéntulos con implantes cigomáticos. Casos extremos.

Actualmente, la utilización de implantes dentales para rehabilitar maxilares sin dientes es la opción más recomendable y menos invasiva.

Ocasionalmente en algunos pacientes es imposible colocar implantes tradicionales porque se ha producido una pérdida ósea, bien por la caída de las piezas dentales o por el uso continuado de prótesis removibles.

En estos casos utilizamos la técnica de carga inmediata con **implantes cigomáticos**. Consiste en colocar 2 implantes cigomáticos (long.35-52mm) anclados en el hueso malar y 2 implantes convencionales.



Obtenemos así 4 puntos de anclaje para rehabilitar la arcada dental completa el mismo día de la cirugía, pudiendo colocar por la tarde una prótesis fija provisional atornillada.

Esta técnica se realiza bajo sedación consciente intravenosa, supervisada por un anestesiista.

El Dr. Caballero de Rodas y su equipo está especializado en rehabilitar este tipo de maxilares.



Clínica Dental 
Caballero de Rodas
Implantología y Estética Dental

 Calle Torres, 20 | Triana
T. 928 367 296
clinicacaballeroderodas.com



EN ESTE IN
ESCRIBO

Por *Jesús Villanueva Jiménez*
Ilustración por *Tom Eigenhufe*

UNA CARTA TRAS EL PARAPETO

A quienes leáis esta carta os diré que me llamo Juan Diego Villegas Morales, de oficio soldado de España, del Batallón de Infantería de Canarias, poeta de vocación, admirador empedernido del vocablo del maestro don Francisco de Quevedo, cuyo segundo apellido, habréis observado, tengo el orgullo y honor de enarbolar como mi primero. Os diré a vuestras mercedes que soy nacido, haré veintitantos años, en la Villa y Corte y que, por dejar atrás escabrosos asuntos, me enrolé cosa de un año en este bendito Batallón, que de luchar en el Rosellón venía. Con quienes hoy ya son mis hermanos, me llegué a este Santa Cruz de la isla de Tenerife. Madre de Dios, jamás mis tripas se habían revuelto antes como lo hicieron en aquella fragata, ola arriba, ola abajo, durante los cuatro días de navegación. Poco más de interés os podría contar hasta el día de hoy.

En este instante, escribo como puedo a carboncillo, incómodo y casi a ciegas, la madrugada del día 25 de julio del año de Nuestro Señor de 1797, parapetado tras un muro casi derruido, luego de un cerrado fuego de mosquetería con el que hemos hecho retroceder al enemigo inglés. Apesta a pólvora quemada. Quizás sean éstas mis últimas letras, si esta capital refriega se nos da la vuelta y, en la defensa de la Patria, me voy al otro barrio, aquel que aún ningún interés tengo en visitar. Han desembarcado los pérfidos ingleses, sin que nadie los invitara, con las peores intenciones.

Parece que con buen recibimiento se les ha obsequiado por la playa al otro lado del Castillo de San Cristóbal, fuego del bueno, y que hasta un cúter de desembarco se ha hundido a cañonazos, cargado hasta los topes de munición y de enemigos. Grande nuestra artillería. Ahora nos han traído órdenes de nuestro comandante, el teniente coronel don Juan Guinther, genio y figura. Como genio y figura tiene nuestro viejo capitán general, don Antonio Gutiérrez, que a tan avanzada edad se ve el hombre en este dichoso entuerto. Nos informan de que se van los ingleses, con el rabo entre las patas, hacia el convento de Santo Domingo, al otro lado del barranco de Santos, y que hasta allí nos iremos a por ellos.

Ahora veo a los buenos campesinos de milicias, con más aperos en ristre que mosquetes, en buen grupo agregarse al destacamento. Los anima un joven cadete graduado de subteniente, entusiasta el hombre, Rafael Fernández Bignoni, que les dice que griten mucho en la embestida, que da valor a uno y acojona al enemigo.

Pienso ahora en mi dulce Segismunda, mi valiente aguadora, mi heroína, mi niña bonita. ¡Ay, Virgen Santa, qué desconsuelo llevo en el corazón!

Nos vamos de nuevo al combate. Así que daré la carta al capellán, que detrás nos sigue, por si acaso, y que Dios provea lo que tenga a bien, y que ese bien sea nuestra victoria.

Ilustración por David Ferrer

VEO, VEO...

Seguro que puedes encontrar estos objetos en el dibujo, búscalos y señálos con el dedo, ¡así no revelas las soluciones al próximo lector!



Revista NT
Pasajero escuchando música
Perro
Dónut
Gafas
Tres aviones
Bebé

Pasajero dormido
Cámara de fotos
Biberón
Bebida
Anillo
Destino del avión
Pasajero sin cinturón





INVENTARIO

Sus abrazos como abrigo
para mi alma desnuda,

sus semáforos en verde
para mis calles desiertas,

sus ojos como faros
para mis viajes inmóviles,

sus tesoros escondidos
para todos mis mapas,

lo poco que tenemos
para adorarlo juntos,

el resto de nuestras vidas:
para la poesía.

Poema del libro *Siempre donde quieras.*
Diego Ojeda

DEMUESTRA QUE NOS LEES Y GANA UN VIAJE A EL HIERRO

¿Qué son los conos de Bayuyo?

¿Dónde podemos ver manatíes africanos?

¿Qué son los polines?

¿Cuántos kilómetros de *levadas* existen en Madeira?

Según Elisabeth Kübler-Ross, ¿cuántas etapas del duelo existen?

¿Dónde puedes encontrar un manto amarillo que te transportará a otro mundo?

¿Cuáles son los mejores lugares del Archipiélago para observar hubaras?

¿Te gustaría recibir la revista NT en tu domicilio o empresa?

Te invitamos a navegar en nuestra página www.revistabinter.com.

¿Cuál es tu autor preferido?

¿Qué otros temas te gustaría encontrar en www.revistabinter.com?

Esperamos que envíes las respuestas correctas a

buzon@barabaracomunicacion.com

PLAZO LÍMITE: 31 de julio.

Conoceremos quién ha ganado en la revista de octubre.

Muchísima suerte y hasta el próximo mes.

¿PUEDES ENCONTRAR EL ERROR?

Te proponemos el reto de descubrir posibles errores en este ejemplar y enviarlos a buzon@barabaracomunicacion.com indicando en el asunto "encuentra el error". Como siempre, habrá compensación para uno de los participantes, a quien se lo comunicaremos de forma directa.



www.revistabinter.com

DEPORTES

WORLD CUP
FUERTEVENTURA

Del 20 de julio al 4 de agosto

FTV / Playa de Sotavento

33 edición del campeonato del mundo de windsurf y kitesurf en la playa de Sotavento. Carpas de día y de noche, música en vivo y numerosas actividades complementan este evento, que ya es referente en el panorama deportivo dentro y fuera de las Islas.

LXVIII REGATA
SAN GINÉS

27 de julio

LZT / Arrecife

Desde el puerto de La Luz, en Las Palmas de Gran Canaria, y con meta en el muelle comercial de Arrecife, en Lanzarote, esta nueva edición de la regata de San Ginés recorrerá aproximadamente 110 millas náuticas.

FESTIVALES



TEMUDAS FEST

Del 5 de julio al 4 de agosto

GC / Las Palmas de Gran Canaria

En esta nueva edición, y ya van 22, el festival de música, teatro y danza que se celebra en la capital gran Canaria deleita a los asistentes con la participación de siete producciones de compañías canarias y tres montajes nacionales, con seis actuaciones. Representaciones de compañías como Xarxa Teatre, Trasperté o Insectotrópicos y música de la mano de artistas como Antonio Carmona son solo algunas de las propuestas de esta cita ineludible con la cultura.

TENERIFE
LAN PARTY

Del 17 al 22 de julio

TF / Recinto Ferial de Santa Cruz de Tenerife

Tecnología, entretenimiento y e-sports se dan la mano en el evento *gamer* por excelencia en Canarias. Tenerife Lan Party no solo es 2000 equipos conectados las 24 horas a la mayor velocidad, sino un punto de encuentro para los amantes de las nuevas tecnologías complementado con más de 400 actividades en torno a ellas.

ISLA BONITA
LOVE FESTIVAL

Del 22 al 28 de julio

LP / Valle de Aridane

La Palma acoge por tercer año este festival, cita ineludible para la igualdad y la tolerancia. Tras una agenda repleta de cine, pintura, poesía, charlas, conferencias, exposiciones, música y gastronomía, culmina con un macroconcierto en el puerto de Tazacorte, encabezado por la banda de rock latino Maná, que se completará con las actuaciones de Sebastián Yartra, Inna, Sidecars, Soraya y Juicy M.

MÚSICA



PISO 21

TF / Pabellón Santiago Martín

La banda colombiana de música urbana actúa por primera vez en Tenerife y ha escogido el lagunero Pabellón Santiago Martín como escenario. El cuarteto ha colaborado con artistas como Cali & El Dandee, Sebastián Yartra, Maluma, Carlos Baute, Juanes y recientemente Pablo Alborán, con *La llave*.



PABLO ALBORÁN

GC / Gran Canaria Arena
20 de julioTF / Parking del Parque Marítimo
21 de julio

El compositor malagueño vuelve al Archipiélago con dos actuaciones, una en Gran Canaria y otra en Tenerife, dentro del *Tour Prometo 2018*, para presentar el que es ya su cuarto disco de estudio: *Prometo*.

VIVE EL FESTIVAL DE JAZZ DE CANARIAS CON HEINEKEN®



* Los conciertos se presentan en orden de actuación.

PROGRAMA DE CONCIERTOS
6 - 22 JULIO '18

TENERIFE

Viernes 6	21:00h - Auditorio de Tenerife - Plaza Alisios - Atlantic Jazz Ensemble - Christian Sands Trio - Keyon Harrold	
Sábado 7	21:00h - Auditorio de Tenerife - Plaza Alisios - Alexis Alonso Quartet - Myles Sanko - Jungle Fire	
Jueves 12	21:00h - Teatro Leal - Cyrille Aimée	TICKET
Viernes 13	21:00h - Adeje: Plaza del C.C. Salytién - Yotam Silberstein Quartet - The Allan Harris Band	
Sábado 14	21:00h - Adeje: Plaza del C.C. Salytién - La Local Jazz Band - Tanika Charles & The Wonderfults	
Martes 17	21:00h - Teatro Leal - João Bosco	TICKET
Miércoles 18	21:00h - Auditorio de Tenerife - Sala Sinfónica - Dhafer Youssef - Diwan of Beauty And Odd	TICKET
Jueves 19	21:00h - Puerto de la Cruz: Plaza Europa - Eva Cortés - Gilad Hekselman Trio - Michael Olivera Group presenta Oasis	
Viernes 20	21:00h - Puerto de la Cruz: Plaza Europa - Nalaya Brown - Iñaki Arakistain Band - Ida Nielsen & Band	
Sábado 21	21:00h - Puerto de la Cruz: Plaza Europa - Simbeque Project - Julian Lage Trio - Naughty Professor	

GRAN CANARIA

Auditorio Alfredo Kraus - Christian Sands Trio - Sala de Cámara - 21:00 - Keyon Harrold - El Rincón del Jazz - 22:30	TICKET
21:00h - Teatro Guinguada - Kenny Garrett Quintet	TICKET
21:00h - Vecindario: Plaza S. Rafael - NOCHE ÁFRICA - Alex Ikot - Nelida Karr	
23:45 - The Paper Club - C/Remedios, 10. Las Palmas G.C. - Tanika Charles & The Wonderfults	TICKET
21:00h - Parque Municipal de Santa Brígida - Yotam Silberstein Quartet - Cyrille Aimée	
21:00h - Teatro Pérez Galdós - Dhafer Youssef - Diwan of Beauty And Odd	TICKET
21:00h - Teatro Pérez Galdós - João Bosco	TICKET
21:00h - Las Palmas de G.C.: Plaza Santa Ana - Nalaya Brown - Iñaki Arakistain Band - Naughty Professor	
21:00h - Las Palmas de G.C.: Plaza Santa Ana - Eva Cortés - Julian Lage Trio - Michael Olivera Group presenta Oasis	
21:00h - Las Palmas de G.C.: Plaza Santa Ana - Gilad Hekselman Trio - CMS Project - Ida Nielsen & Band	

LA PALMA

Viernes 6	21:00h - Los Llanos de Aridane: Plaza de España - Myles Sanko - Huntertones
-----------	--

FUERTEVENTURA

Viernes 13	21:00h - Puerto del Rosario: Auditorio Insular - Cyrille Aimée - Kenny Garrett Quintet
------------	---

LA GRACIOSA

Sábado 7	21:00h - Caleta de Sebo - 3alDente - Huntertones
----------	---

LANZAROTE

Viernes 20	21:00h - Gilad Hekselman Trio - Naughty Professor
------------	--



HEINEKEN RECOMIENDA EL CONSUMO RESPONSABLE VOL. 5*



LA MÚSICA SE CITA EN EL I COSTA ADEJE SINFÓNICO

El municipio de Adeje, en Tenerife, se convertirá en lugar indispensable para todos los amantes de la música clásica gracias a la celebración de la primera edición del concierto Costa Adeje Sinfónico.

Por fin el sur de la Isla tendrá una cita con los grandes gracias a la participación de la Orquesta Sinfónica de Tenerife, la soprano Davinia Rodríguez y el tenor Francisco Corujo, bajo la dirección del director italiano Jader Bignamini. Al margen del cuidado repertorio elegido para la ocasión, uno de los alicientes de este concierto es que se celebrará al aire libre en un escenario ubicado en el Golf Costa Adeje, con la



finalidad de la promoción turística, como regalo a los visitantes y residentes y para resaltar los maravillosos espacios y la oferta de ocio y cultural del municipio adejero. La fecha elegida para este

primer concierto es el 13 de julio y la intención del Ayuntamiento de Adeje es consolidar esta cita en el calendario y tratar de que alcance una importante repercusión internacional con el paso de los años.

MSRUN, CARRERA SOLIDARIA EN LANZAROTE



MSRun Lanzarote nace con el objetivo de fomentar la actividad deportiva para todos y animar a los participantes y colaboradores a solidarizarse con la esclerosis múltiple. Tendrá lugar el próximo 22 de septiembre en Arrecife y ofrece modalidades para niños de entre cinco y 13 años y para adultos, de 4km y 10km. Todos los ingresos obtenidos serán donados a AlanEM (Asociación Lanzaroteña para la Asistencia a las Personas con Esclerosis Múltiple). Más información e inscripciones:

www.msrunlanzarote.com

LA ARQUEOLOGÍA, AL ALCANCE DE TODOS



Del 16 de julio al 11 de agosto llega el Primer Campus de Arqueología de Tijarafe, organizado por el propio Ayuntamiento y financiado por la Dirección General de Patrimonio Cultural del Gobierno de Canarias y el Cabildo de La Palma. Excavación de yacimientos reales, charlas temáticas y visitas a enclaves arqueológicos de la Isla. campusdearqueologia.tijarafe.org

JAMEOS MUSIC FESTIVAL, EL FESTIVAL BOUTIQUE MÁS APETECIBLE DEL VERANO EN CANARIAS

Jameos Music Festival es un encuentro anual ineludible para los amantes de la música de baile.

Un festival boutique de reducido aforo y una exquisita selección musical que se celebra cada verano en el incomparable escenario natural de Jameos del Agua, en Lanzarote.

En 2018 regresa con un potente cartel que cuenta con algunos de los mejores selectores de música disco, soul, funk y soulful house a nivel mundial: Joey Negro, Karizma, Nickodemus, Dj Spinna, Anané Vega, Natasha Watts, John Morales, Red Greg, Paris Cesvette y Davide Fiorese, entre otros, volverán a hacer vibrar la pista de baile de Jameos del Agua.



Si quieres vivir la experiencia del Jameos Music Festival mira disponibilidad en tu agenda para cualquiera de los cuatro viernes (27 de julio, 10 y 24 de agosto y 21 de septiembre) de la edición JMF2018 y conoce en primera persona lo que ya muchos llaman “El paraíso del disco”.



27 JULIO

JOEY NEGRO (UK)
NICKODEMUS (USA)
HUGO CIPRÉS (Lanzarote)

24 AGOSTO

ANANÉ VEGA (Cabo Verde)
PARIS CESVETTE (UK)
NATASHA WATTS LIVE (UK)
JUAN FIERRO (Islas Canarias)
SR. CHINASKI (Lanzarote)

10 AGOSTO

DJ SPINNA (NYC/USA)
RED GREG (UK)
HÉCTOR MINGUES (Madrid)
ATLANTIK SOUNDS (Lanzarote)

21 SEPTIEMBRE

JOHN MORALES (USA)
KARIZMA (USA)
DAVIDE FIORESE (Italia)
MANOLO BESTEIRO (Lanzarote)

Lanzarote
Islas Canarias
España

ORGANIZADOR



Centros de Arte,
Cultura y Turismo
Cabildo de Lanzarote

PATROCINADOR



AVIS
Canarias

PRODUCCIÓN



Lost Paradise

COLABORADOR



SANDS
BEACH



MÁS INFORMACIÓN:
cactlanzarote.com/es/jameos-music-festival-2018/

LA MACARONESIA FLORECE EN LA CASA-MUSEO ANTONIO PADRÓN. CENTRO DE ARTE INDIGENISTA

El artista Sergio Gil se ramifica en la Casa-Museo Antonio Padrón. Centro de Arte Indigenista, espacio del Cabildo de Gran Canaria en Gáldar, con la exposición *Makaronesia: Serie cardones*, una muestra repleta de alma, color y raíces insulares que permanecerá abierta del 6 de julio al 31 de agosto. Los cuadros que se exhiben abren una ventana al universo creativo de un autor que se mira y se reconoce en el Atlántico y en sus orillas. Canarias, su simbología y su naturaleza se encuentran además en la puerta de entrada de este mundo prodigioso al que se puede acceder ahora desde el museo consagrado a la figura de Antonio Padrón, de cuyo fallecimiento se conmemora este año el 50 aniversario.



MAPAS, CITA TRICONTINENTAL DE ARTES ESCÉNICAS



Las artes escénicas y la música de África, Latinoamérica y sur de Europa tienen una importante cita en Tenerife del 11 al 15 de julio con MAPAS, Mercado de las Artes Performativas del Atlántico Sur, que organizan el Cabildo de Tenerife, Unahoramenos y Circularart, y que reunirá a 200 agrupaciones artísticas

de 30 países y programadores de 42 nacionalidades. MAPAS es un mercado profesional y una oportunidad para la exhibición, con 60 actuaciones gratuitas en Auditorio de Tenerife, TEA, Teatro Guimerá y Teatro La Granja.

www.mapasmercadocultural.com



CASA-MUSEO ANTONIO PADRÓN. CENTRO DE ARTE INDIGENISTA

ORIGEN ANCESTRAL DEL ARTE EN GRAN CANARIA
THE ANCESTRAL ORIGINS OF ART IN GRAN CANARIA



LAS ESTANCIAS del museo, en el municipio de Gáldar, rinden homenaje al pintor Antonio Padrón, un creador que reivindicó los rasgos de un arte propio y que pertenece a una corriente artística singular en Gran Canaria, el indigenismo, inspirada en la exaltación de aquellos signos de identidad que se remontan al periodo aborigen.



THE ROOMS of this museum, in the municipality of Gáldar, pay tribute to painter Antonio Padrón, a creative genius who portrayed traits of a quite particular artistic style, displaying a truly unique artistic genre in Gran Canaria. This Native Art Form was inspired by the exaltation of the island's deep-rooted signs of identity, dating back to the aboriginal period.



C/ Drago, 2 · 35460 Gáldar
Tel. 928 454 035 · cmapadron@grancanaria.com
www.antoniopadron.com



MUSEOS DEL CABILDO
DE GRAN CANARIA





Por Francisco Belín
Ilustración por Ilustre Mario

EXOTISMO EN NUESTRO GUION CULINARIO

Dos kilos de plátanos verdes: se corta una rodaja por los lados y se practica un tajo a lo largo de la fruta. Se ponen a guisar en agua con sal y cuando se empiezan a abrir un poco se pinchan para comprobar que están listos (si se pasan de cocción se deshacen). Se sirven con pescado salado y mojo de cilantro, y que no falte la pellita de gofio.

Son los denominados “polines” –por cierto, que el chef palmero Pedro Hernández se marca unos portentosos con lima–. Una receta tradicional que indudablemente recurría a la que antaño era fruta tropical (el plátano, aunque enraizado en las Islas, lo es) para la línea salada de la cocina. Los cocineros canarios vieron en estas vertientes inigualables una fuente de inspiración para propuestas culinarias cargadas de finura, de matices, de posibilidades según el tratamiento.

Pero no cualquier fruta: aquí se ha investigado entre distintas variedades y especies para llegar a las óptimas tanto de sabor y dulzor como de textura.

Desde aquellas credenciales, Canarias no ha dejado de *ensayar* y evolucionar en los cultivos de los frutos exóticos (papaya, aguacate, piña, mamey colorado, carambola, fruta de la pasión, mango-manga, incluso la pitaya o los tunos indios) y su uso en los recetarios culinarios actualizados.

El Archipiélago, unas veces por la confluencia de culturas, otras por la curiosidad de dar vía libre a la fusión de muy diversas cocinas foráneas, tomó el tren de un tipo de combinaciones con productos frutícolas que en la Península quedaban vedados por simple cuestión de gustos y preferencias.

No hay nada más curioso y agradable que con un palillo tomar un corte de corvina ahumada (por ejemplo, de Uga, Lanzarote) y esa piña herreña y saborearla en boca. *Piedra filosofal* del agridulce, de la impronta frutal en una cocina salada que en Canarias, por ejemplo, echó mano de la papaya o del maracuyá (fruta de la pasión) vinculados a pescados en novedosas versiones de tartares, *carpaccios* o cebiches, o en fórmulas de productos cárnicos, caso del cochino negro.

Ernesto Palomar, en Lanzarote, integra la papaya en un tartar de atún rojo (patudo) en su establecimiento de Playa Honda: sutiles daditos de una materia prima que hace por aterciopelar el conjunto con un grado curioso de perfume y estructura que el comensal va a agradecer. Más aún si se acompaña en el maridaje con un vino malvasía volcánica de La Geria.

Hoy son legión los cocineros que introducen en su repertorio las frutas exóticas que se pueden decir plenamente canarias. Lejos de *culís*, *chutneys* o salsas para solomillos *náufragos*, actualmente nuestra cocina se precia de otorgar pinceladas con estos géneros singulares de allende los mares.

De aquí los túnidos; parejas de excepción para mangos, aguacates, chirimoyas y papayas de Mogán en las propuestas de Davidoff Lugo (Gran Canaria).

Realmente, las frutas exóticas en general han dado en las últimas décadas

el gran *do de pecho* de la nutrición y la restauración en las Islas. Cuando en la Península o Europa apenas se conocía en el consumo doméstico, aguacate o papaya se convirtieron aquí, en los feudos del Atlántico, en una referencia de uso en la dieta cotidiana y también como elementos diferenciadores de la alta restauración.

Nacho Solana, en Tenerife, apuesta por *chicharrones* caramelizados de salado de papaya guisada y secada, fruta deliciosa donde las haya, triturada para relleno de raviolis, en tacos para ensaladas de cecina o acompañando a un lomo de vieja o una chuleta de cochino negro. Siguiendo en la Isla, Jorge Bosch elabora un salmorejo canario con base de mango que es un manjar.

-

Las frutas exóticas en general han dado en las últimas décadas el gran ‘do de pecho’ de la nutrición y la restauración en las Islas

-

Arabisen Quintero, en El Hierro, y sus “tiraditos” de ensalada con aguacate, piña tropical, lapas y burgados; Orlando Ortega, en Lanzarote, y sus sorprendentes croquetas de plátano y chorizo de Chacón, y también en la Isla, Braulio Rodríguez, quien juega con toques frutales con sus *snacks* de sardinas o de atún. El chef, además, considera el buen tomate una fruta en toda regla para un entrante fabuloso solo partido en cuatro y con flor de sal de Teneguía (La Palma).

Frutos exóticos que se han adaptado durante décadas a los suelos y el clima de las Islas, dotándose de unos azúcares naturales y unas condiciones de texturas y gustativas que reafirman su incorporación a una cocina canaria en eclosión y hoy toda una realidad.

Visítenos



ENGENHOS DO NORTE

PORTO DA CRUZ • MADEIRA

Los AROMAS
MÁGICOS del
RON AGRÍCOLA
en una botella



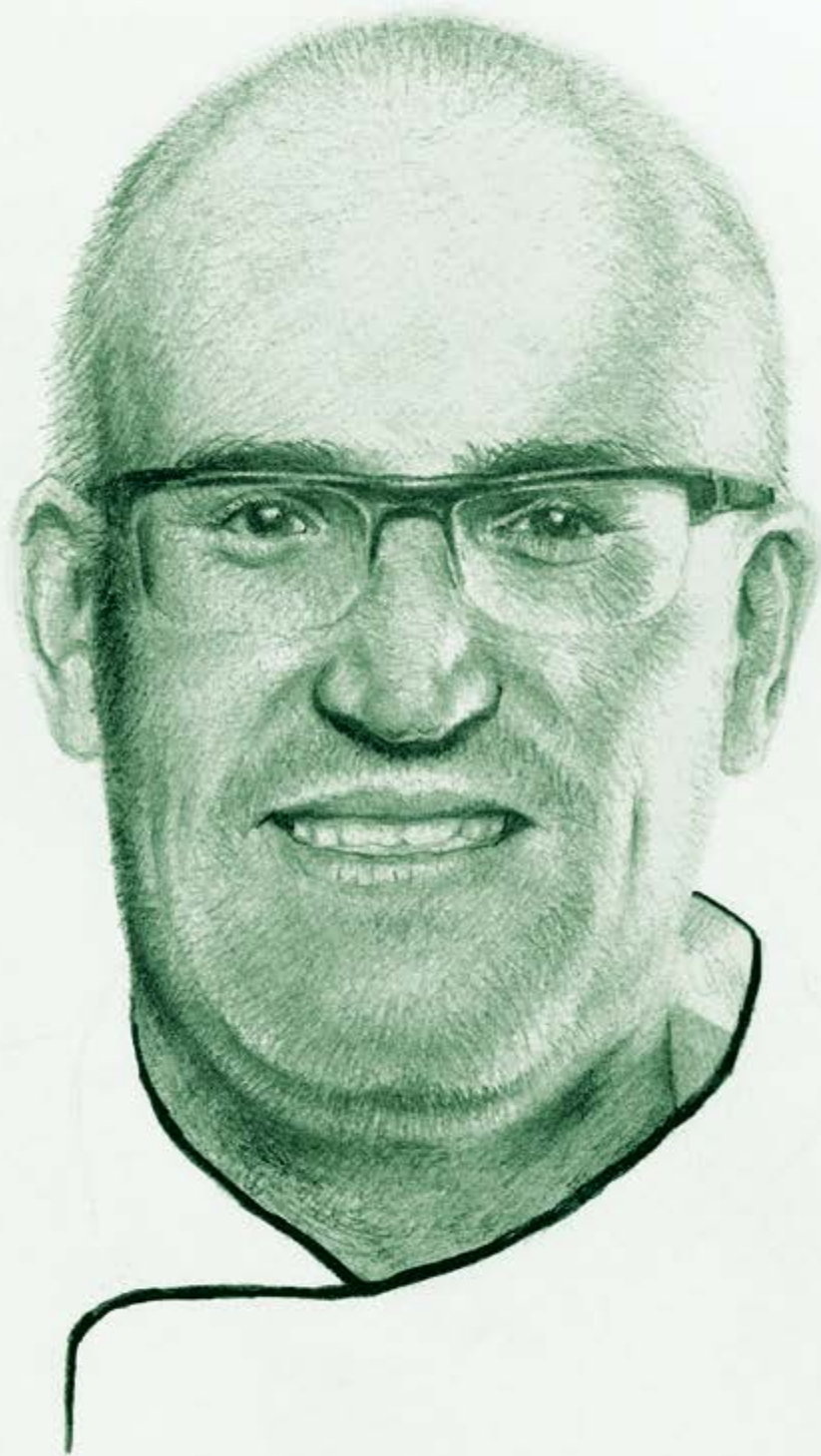
Una destilería
centenaria
con máquinas a vapor.
Único en Europa!

www.engenhosdonorte.com

Abierto de Lun - Vie: 9h-18h, Sab: 10-17h, Domingo esta cerrado

ENGENHOS DO NORTE, Rua do Cais, nº6 - Casas Próximas, 9225-050 PORTO DA CRUZ. MADEIRA

GPS 32°46'27.3"N 16°49'41.1"W



Por *Francisco Belín*
Ilustración por *David Ferrer*

PEDRO HERNÁNDEZ: VISIONARIO DEL SABOR SIN ALÉRGENOS

Germinan a diario más que simples brotes culinarios en La Palma. Hay indicios, y significativos, de que en la Isla Bonita se empieza a desperezar una cocina de ribetes óptimos, arropada por el producto de cercanía identificativo de un territorio con tanta fuerza como carácter.

El jefe de cocina Pedro Hernández se enmarca, de todas todas, en el emerger de una realidad gastronómica que pretende no solo seducir con propuestas gustosas sino, además, recurrir a materia prima y cocciones compatibles con todos los comensales.

Cuando decimos aquí “todos los comensales” mejor será citar al propio chef, verdadero guardián de géneros y cocina libre alejada de todo alérgeno potencial. La anécdota que me relató en su momento vale para entenderlo: “Serví varios platos a una familia con el pan artesano –del que es un defensor

a ultranza– y embutidos (chorizo de cabra, por ejemplo) confeccionados por mí; al finalizar me lo agradecieron y me felicitaron porque hacía mucho tiempo que no disfrutaban todos juntos a la mesa de un restaurante a causa de algunas intolerancias”.

Sabores directos, equilibrados, ricos, sin estridencias ni enrevesamientos los de El Duende del Fuego (en Los Llanos); sapiencia y maestría en ese arroz de montaña del cocinero palmero del que titulé así en su momento: “Por este duende pongo la mano en el fuego”. Un título que vuelvo a ratificar nuevamente.

TU FUTURO ESTÁ EN HOTELES ESCUELA DE CANARIAS

La ventaja de Hecansa se fundamenta en una metodología innovadora basada en la formación dual –que compatibiliza la formación en aula con formación en el puesto de trabajo–, única en España y con una clara orientación a la inserción laboral y la empleabilidad.

Programas formativos:

Programa en Gestión Hotelera

Organización y control de los establecimientos de alojamiento turístico, residencias y hospitales, recepción, reservas, ventas, eventos, calidad o encargado del servicio de pisos y limpieza.

Programa en Dirección de Alimentos y Bebidas

Dirigir y organizar la producción y el servicio de alimentos y bebidas en restauración. Director de alimentos y bebidas, supervisor de restauración, maitre, jefe de sala, banquetes, operaciones de catering, sumiller.

Programa en Dirección de Cocina

Dirigir y organizar la producción y el servicio en cocina, director de alimentos

y bebidas, jefe de cocina, de operaciones de catering, de partida o encargado de economato y bodega.

Programa en Restauración

Actividades propias para la preparación, presentación y servicio de alimentos y bebidas. Camarero de bar-cafetería o restaurante, jefe de rango, empleado de economato de unidades de producción y servicio de alimentos y bebidas, barman, ayudante de sumiller.

Programa en Gastronomía

Realizar las actividades de preelaboración, preparación, conservación, terminación/presentación y servicio de todo tipo de elaboraciones culinarias. Cocinero, jefe de partida, empleado de economato.

Información y matrícula:
www.hecansa.com



Matricúlate en:

“El chef del que todos hablan”

PROGRAMA DE
DIRECCIÓN DE COCINA

h

HECANSA
Estudia en el mundo real

UN MERCADO DE SABORES PARA DISFRUTAR TODOS DE LA MEJOR GASTRONOMÍA CANARIA



Los Premios Mahou, La Opinión y La Provincia de Gastronomía llegan con un acompañamiento de excepción, el Mercado de Sabores, una feria gastronómica abierta al público. Durante los días 6, 7 y 8 de julio, muchos galardonados en distintas ediciones de los Premios ofrecerán sus platos en el Museo de la Naturaleza y el Hombre de Santa Cruz de Tenerife. En el Mercado se disfrutará de talentos como Nub, con una estrella Michelin, La Bola, La Cordera de Josué, San Sebastián 57, El Rincón de San Diego, El Risco, La Solana y Hotel Mencey, entre otros, así como los reposteros 100% Pan y Pastelería Pedro Rodríguez Dios.

Además de esta experiencia gastronómica, habrá un amplio programa:

6 de julio

12:00 a 21:00 h: Talleres de tiraje.
12:30 h: *La dieta mediterránea en Canarias: salud, paisaje, cultura y medioambiente*, charla impartida por el doctor Luis Serra Majén.
17:30 h: Easy Show Cooking.
19:30 h: Cata Gama Premium Mahou.
19:00 a 23:00 h: DJ Session (Resonance).

7 de julio

12:00 a 21:00 h: Talleres de tiraje.
12:30 h: Encuentro de los nuevos talentos culinarios.

13:30 h: Maridaje de cervezas MSM con quesos canarios.
17:30 h: Easy Show Cooking.
19:30 h: Cata temática (cervezas internacionales).
19:00 a 23:00 h: DJ Session.

8 de julio

12:00 a 16:00 h: Talleres de tiraje.
12:00 h: Demostración de Fernanda Fuentes (Nub, estrella Michelin).

AL PAN, PAN...



Pan lleno de sabor, con olor sugerente y penetrante, corazón esponjoso y corteza crujiente... Un deleite para los sentidos y al alcance de todos en el gastrobar palmero El Duende del fuego. ¿Su secreto? Masa madre, ingredientes ecológicos y un proceso de fermentado cuidadoso y artesano. Solo pan de verdad.

T. 922 401 002

LA VACA AZUL



Claude, Katia y su personal multilingüe le dan la bienvenida a su restaurante en primera línea de mar. Aquí podrá disfrutar de sus especialidades de pescado local fresco, preparado por su reconocido chef, mientras disfruta de sus privilegiadas vistas. Uno de los lugares de visita obligada en El Cotillo. Requena, 9, El Cotillo. Fuerteventura. T. 928 538 685

RESTAURANTE BAOBAB



En Santa Cruz, en la calle de la Noria, Baobab sorprende con sus espacios al aire libre. Terraza en la calle, un acogedor patio interior bajo la fuente, y su azotea. Además de sus productos canarios y pescado fresco, hacen unos mojitos riquísimos.

T. 922 296 857
baobab@foodis.es
www.baobabcanarias.es

montesano

braseado

Pavo
Pollo
Jamón
Cocido Extra

NUEVOS

Bajo en **GRASAS**

Rico en **PROTEÍNAS**

SIN Gluten

SIN Lactosa

CERTIFICADO

BRISA MARINA (JUAN EL MAJORERO), COCINA CANARIA Y DE MAR

No es exageración decir que es la terraza gastronómica más buscada de la nutrida rambla marítima de Playa Blanca (Lanzarote). La fama de su buen ambiente y de su cocina se ha asentado desde lustros y su clientela ha crecido aún más desde que, aparte de su imponente cocina de mar, con la paella y otros arroces, incluyeron suculentos platos.

Propuestas como paletilla, pata y costillar de cochinillo lechal cocinados a baja temperatura (así como otros cortes de cerdo ibérico, presa, secreto y pluma...), o inusitadas carnes selectas como las chuletas de vaca vieja, que se sirven en los mejores asadores de España. Aquí, todo es calidad suprema conseguida por Juan el Majorero, su propietario, un aplicado a su dotada bodega climatizada.




Abierto de 10:00 a 23:00. Av. Marítima, 97-99. Playa Blanca.
T. 928 517 206. Facebook: Brisa Marina.
www.restaurantebrisamarina.com



Maspalomas

ZONA COMERCIAL BOULEVARD EL FARO

Reservas ☎ 928 14 70 34

 [italianrestaurantmeloneras](https://www.facebook.com/italianrestaurantmeloneras)



En una botella de vino
hay una historia que contar



Viticultura Orgánica

Conscientes de la importancia del cultivo de la vid, basamos nuestra actuación sobre el cultivo en tres pilares: Cuidado del suelo con cubierta vegetal espontánea, Cuidado de la nutrición de las plantas de vid con abonos naturales y gestión integrada de plagas y enfermedades por medios no residuales.

José Carlos Álvarez Ramos (Enólogo BJC)

La vid es el esfuerzo, el vino nuestra pasión



VIÑEDOS Y BODEGA JULIO CRESPO

Ctra. Sahagún-Renedo, Km 6. 24326 - Joara, Sahagún. León

www.bodegasjulio Crespo.com

Teléfono de Contacto: + 34 987 13 00 10

hola@bodegasjulio Crespo.com

BRUNELLI'S STEAKHOUSE DA LA BIENVENIDA AL BUEN TIEMPO CON UN NUEVO MENÚ



Brunelli's, el mejor *steakhouse* de Tenerife, ha dado la bienvenida al buen tiempo estrenando nueva carta. Ahora esta incluye un gazpacho, unas croquetas de jamón ibérico y un chuletón de rubia gallega de 45 días de maduración. Además, se ha introducido una pizarra, con sugerencias adaptadas a cada temporada. Desde su apertura, con su estilo

típico de los *steakhouses* americanos y su impresionante variedad de carnes, ha revolucionado la oferta gastronómica del Archipiélago. Su horno Southbend, su excelente carta de vinos, entre los que está el Brunelli's, y su ventanal con vistas al Atlántico hacen de la visita una experiencia única, perfecta para citas tanto profesionales como personales.



Brunelli's
STEAKHOUSE

American  Style

La mejor **carne**
a este lado del Atlántico



Aquí disfrutamos la caña según Mahou



“Productos frescos y de calidad son nuestros fuertes. Por eso el maridaje perfecto es una caña Mahou con nuestros platos.”

**JUAN
ECHANDI**

**ENCARGADO
RESTAURANTE
200 gr.**



#UnSaborMuyGrande

Mahou recomienda el consumo responsable 5,5°

BINTER ESTRENA ENTRETENIMIENTO A BORDO EN LOS ATR 72

A partir de este mes, en todos los vuelos de Binter operados por ATR 72 los pasajeros podrán disfrutar de contenidos exclusivos a través de la nueva plataforma de entretenimiento a bordo de la aerolínea.

Con el fin de mejorar la experiencia de viaje de sus clientes, están disponibles distintas secciones que facilitan el acceso a material audiovisual y gráfico diverso según los gustos de cada pasajero.

A través de esta plataforma, el viajero podrá disfrutar con facilidad de prensa, música, juegos, vídeos, información de la compañía, destinos y mapa de vuelo. Por supuesto, también podrá acceder a todos los contenidos de esta revista.

Usar este nuevo servicio es tan sencillo como activar el modo avión del teléfono o tableta, conectarse a la red wifi *Binter-Airfi* y acceder desde el navegador a www.airfi.aero.



A partir de ese momento tendrá a su disposición un contenido seleccionado en exclusiva para la plataforma de entretenimiento a bordo de Binter y para el disfrute de los pasajeros.

REFUERZO DE LOS VUELOS DE GRAN CANARIA CON TENERIFE SUR Y EL HIERRO

A partir del 16 julio, Binter estrena nueva frecuencia en la ruta que une Gran Canaria con el aeropuerto de Tenerife Sur y en el enlace entre El Hierro y Gran Canaria.

En el caso de Tenerife, la nueva frecuencia incluye una salida de Gran Canaria a las 07.00 horas y otra a las 08.10 horas desde Tenerife Sur. Así, son tres las frecuencias diarias con las que Binter unirá el aeropuerto de Gando con la terminal Reina Sofía, incluidas las dos salidas que existen actualmente, a las 10.00 y a las 18.00 horas, desde Gran Canaria, y las otras dos, a las 11.10 y las 19.10 horas, que parten desde Tenerife Sur.

En cuanto a la conexión con El Hierro y hasta el 31 de agosto, Binter ha programado también una nueva frecuencia por la mañana con una salida desde Gran Canaria a las 10.30 horas y otra



que saldrá desde la Isla del Meridiano a las 11.50 horas.

Al mismo tiempo, la conexión habitual entre ambas islas se mantiene con la salida a las 15.20 horas desde Gran Canaria y a las 16.40 horas desde El Hierro.

Volamos por ti ←

Binter

Nuevo

Entretenimiento a bordo

Disfruta de nuestro servicio de entretenimiento a bordo siguiendo estos sencillos pasos:

- ✈️ 1. Activa el modo avión de tu smartphone o tablet
- 📶 2. Conéctate a la red wifi "Binter-AirFi"
- 🌐 3. Entra en tu navegador y accede a www.airfi.aero
- 👉 4. Navega por las diferentes secciones y disfruta del contenido



BINTER, LÍDER NACIONAL EN REDUCCIÓN DE EMISIONES EN LA ASISTENCIA EN TIERRA A AERONAVES

Atlántica de Handling, empresa canaria perteneciente a Binter que presta servicios de handling en siete de los ocho aeropuertos canarios tanto a la compañía como a terceros, ha presentado en el aeropuerto de El Hierro su proyecto de flota ecológica, cuyo objetivo es renovar su flota e infraestructuras, promover la movilidad sostenible y reducir las emisiones contaminantes y el consumo de energía fósil.

En la actualidad la empresa ha conseguido tener los equipos de asistencia en tierra más jóvenes del país y contar con el mayor porcentaje de flota eléctrica y eficiente en comparación con el resto de operadores a nivel nacional. Ha sustituido 52 tractores, de forma que todos son eléctricos, y se han instalado en los aeropuertos siete puntos multipuertos de carga para abastecerlos. Además, está inmersa en la sustitución de los GPU (generadores en tierra) térmicos por su versión eléctrica, se han sustituido las cintas transportadoras de equipajes abastecidas



por combustible y se ha renovado la flota de jardineras, sustituyéndolas por otras menos contaminantes.

LA COMPAÑÍA AÉREA DE LA MACARONESIA

Binter ha asumido el liderazgo de las conexiones aéreas en la Macaronesia tras inaugurar sus vuelos entre las islas del archipiélago de Madeira para cubrir el transporte aéreo interinsular entre Madeira y Porto Santo, a través de una conexión con declaración de obligación de servicio público.

Los vuelos tienen una duración de 20 minutos, son realizados por aviones ATR 72 y la compañía aérea se plantea estudiar a medio plazo la posibilidad de abrir nuevas conexiones desde Madeira con el resto de Portugal, África o España.

Binter ofrece dos conexiones diarias de ida y vuelta entre ambas islas, permitiendo ir y volver de Porto Santo a Madeira el mismo día y viceversa. Además, facilita la conexión aérea entre Porto Santo y Lisboa, estableciendo un vuelo de ida desde esta isla a Funchal, entre las 7.00 y las 10.00 horas, que permite a los pasajeros enlazar con el vuelo que sale desde la capital de Madeira a Lisboa.



Asimismo, opera un vuelo de Funchal a Porto Santo entre las 17.00 y las 22.00 horas, para los pasajeros que regresan de la capital lusa.

Porque quieres
estar cerca de
los tuyos



Binter

**Volamos
por ti**



Este verano...

Elija con BinterMás, combine y disfrute.



Binter

IBERIA

CICAR
CANARIAS

canariarvija.com

DISA

AVIS

unicef

CANARIENSIS

GLORIA

AH
ARRECIFE
GRAND HOTEL & SPA

LUXURIOUS

THE PLAYERS

DUNAS
SUN & BEACH

GOLD

THE PLAYERS

THE PLAYERS

THE PLAYERS

Sume ventajas. Sume puntos.

Este verano solo tiene que elegir, combinar empresas y disfrutar de las ventajas que le ofrece BinterMás. Elija su destino favorito de Binter, combine empresas asociadas y sume hasta 1.500 puntos de regalo.

Obtenga puntos durante sus vacaciones en los hoteles y alojamientos de las empresas asociadas, dentro y fuera de las Islas, al alquilar su vehículo o al repostar combustible en las estaciones de servicio adheridas al programa. Presente su tarjeta y le anotarán los puntos correspondientes en su cuenta... y recuerde que con los puntos obtenidos, su próxima escapada con Binter está cada vez más cerca.

Combine y gane

Combine 6 empresas asociadas y gane 1.500 puntos de regalo¹.

3 empresas asociadas				300 puntos extra			
4 empresas asociadas					400 puntos extra		
5 empresas asociadas						500 puntos extra	
6 empresas asociadas							1.500 puntos extra

1.-Solo podrá sumar puntos extra en los meses de julio y agosto. La puntuación extra se realizará en base al número de empresas asociadas combinadas y se anotará en la cuenta del titular durante la primera semana del mes de septiembre.





CICAR

BENEFICIO EXCLUSIVO UPGRADE

Presente su tarjeta BinterMás al reservar su coche y no se conforme con alquilar un vehículo inferior¹. Aproveche el beneficio exclusivo que BinterMás pone a su disposición y disfrute de más espacio y mayor confort en su alquiler de coche con CICAR.

UPGRADE de categoría, además
sume desde 40 hasta 100 puntos/día de alquiler

cicar.com
+34 928 822 900

Validez julio 2018. 1.- Sujeto a disponibilidad y fechas de alta demanda.



HOTEL CORDIAL MOGÁN PLAYA

SUME PUNTOS x2

Sume hasta 660 puntos por noche de estancia en el Hotel Cordial Mogán Playa 4*, ubicado en el pueblo pesquero de Puerto de Mogán en Gran Canaria.

Hotel Cordial Mogán Playa 330 + 330 puntos/noche

becordial.com
+34 928 143 393

Validez julio 2018.



Occidental Santa Cruz Contemporáneo. Tenerife

BARCELÓ HOTEL GROUP

SUME PUNTOS x2

Alójese durante el mes de julio en esta selección de hoteles Barceló y sume el doble de puntos con su alojamiento.

Barceló Corralejo Bay 185 + 185 puntos/noche
Occidental Margaritas 175 + 175 puntos/noche
Occidental Santa Cruz 100 + 100 puntos/noche

barcelo.com
902 101 001

Validez julio 2018.



MELIÁ HOTELS INTERNATIONAL

SUME PUNTOS x2

Disfrute de doble puntuación y sume hasta 400 puntos por noche, durante los meses de julio y agosto, en los hoteles seleccionados de Mallorca y las islas Canarias.

Sume de 200 hasta 400 puntos/noche

melia.com
902 144 444

Validez julio y agosto 2018. Reservas con un mínimo de 5 noches.



DUNAS HOTELS & RESORTS

SUME PUNTOS x2

Alójese durante el mes de julio en las recién reformadas suites y villas independientes del hotel Dunas Suites & Villas, situado en Gran Canaria, y sume 1.000 puntos por cada noche de estancia.

Dunas Suites & Villas 500 + 500 puntos/noche

hotelesdunas.com
902 142 828

Validez julio 2018.

Tenerife

elrow

¡La fiesta más divertida en Tenerife!

TERRAZA MAGMA ARTE & CONGRESOS · COSTA ADEJE

ROWLLYWOOD

SUMMER CARNIVAL

SÁBADO 25 AGOSTO

Desde

3500 + 84 €

Puntos BinterMás Por persona

✈ + 🏠 + 🎫

vuelo hotel 4* entradas

H10 Big Sur 4*

2 Días / 1 Noche

Doble · Alojamiento y desayuno

Incluye: Entrada general

Precio residente por persona desde La Palma, en base a ocupación doble. Plazas limitadas. Válido para compras en junio.

Compra on-line o llama
al 922 24 81 61

Acumule y use puntos BinterMás con:
canariasviaja.com

127



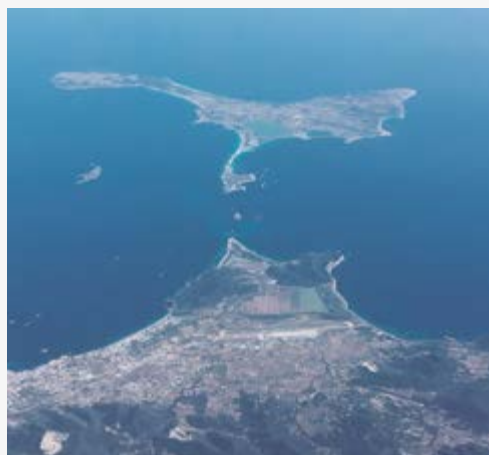
 @Fuertetribes



 @kayomilpa



 @holyber



 @pacorguezs

#VOLANDOCONBINTER

¿Quieres compartir tu experiencia Binter?

Cada mes publicaremos las mejores imágenes de redes sociales de nuestros pasajeros. Comparte tu experiencia con nosotros en Facebook, Twitter o Instagram con la etiqueta #VolandoconBinter y recuerda etiquetarnos.

 /bintercanarias

 @binternt

 @bintercanarias

Menú de cortesía en los vuelos internacionales International flights complimentary menus

MENÚ SNACK* | SNACK MENU*

SNACK DULCE | SWEET SNACK

Menú Infantil	Kids Menu
Pan de leche	Milk roll
Palitos con queso fundido	Cream cheese with bread sticks
Mermelada de fresa	Strawberry jam
Nocilla	Nocilla chocolate spread
Galletas digestive	Digestive biscuits



SNACK SALADO | SAVOURY SNACK

Sándwich/Focaccia	Sandwich/Focaccia
Paté de pescado	Fish pate
Crema de queso para untar	Cream cheese
Crackers	Crackers
Galleta de chocolate	Cocoa biscuits



SNACK IBÉRICO | IBERIC SNACK

Ibéricos	Iberian assortment
Picos de pan	Bread sticks
Paté	Pate
Crema de queso para untar	Cream cheese
Crackers	Crackers
Galleta de chocolate	Cocoa biscuits



BAR** | BAR**

Vino, cervezas, refrescos, zumos de piña y naranja, agua, café y té.
Wine, beers, soft drinks, juices (pineapple, orange), water, coffee, tea.

MENÚ SÁNDWICH | SANDWICH MENU



Sándwich	Sandwich
Zumos de piña y naranja	Juices (pineapple, orange)

* Menú sujeto a modificación por cambios de la operativa.

* Products may vary due to flight changes.

** Por limitación de espacio del avión, la disponibilidad de bebidas puede verse afectada durante el servicio. Disculpen las molestias.

** Due to limited space on the plane, the availability of drinks can be disrupted during the flight. We apologize for any inconvenience caused.

Binter

Conectando emociones

180 vuelos diarios — **3,4 millones** de pasajeros al año
8 destinos interinsulares — **2** destinos nacionales
12 destinos internacionales

Interinsulares

Islas Canarias: *El Hierro, La Palma, La Gomera, Tenerife, Gran Canaria, Fuerteventura, Lanzarote y La Graciosa*

Nacionales

Mallorca – *Lunes, miércoles, jueves y sábados*

Vigo – *Jueves y domingos*

Binter Cabo Verde

Sal, Santiago, San Vicente, Boavista, Fogo, San Nicolás y Maio

Interinsular Madeira

Porto Santo

Internacionales

Marrakech – *Jueves y domingos*

Agadir – *Lunes, miércoles, viernes y domingos*

El Aaiún – *Martes, jueves, viernes, sábados y domingos*

Lisboa – *Jueves y domingos*

Cabo Verde – *Martes, viernes y domingos*

Madeira – *Vuelos diarios*

Dakar – *Lunes, miércoles y viernes*

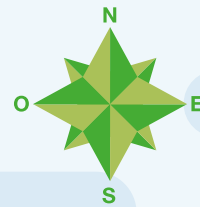
Banjul – *Sábados*

Nuakchot – *Lunes, miércoles y sábados*

Dajla – *Miércoles y sábados*

Casablanca – *Lunes, jueves y domingos*

* Azores: *martes y sábados. Operado por SATA*



Azores

Madeira



Porto Santo

ISLAS CANARIAS

La Palma

Lanzarote

La Graciosa

Tenerife

La Gomera

Fuerteventura

El Hierro

Gran Canaria

Dajla



Casablanca

Marrakech

Agadir

El Aaiún

Nuakchot

Dakar

Banjul

CABO VERDE

San Vicente

San Nicolás

Sal

Boavista

Fogo

Santiago

Maio

Actualizado a junio 2018



Seguimos avanzando para continuar cerca de ti.

Inauguramos una nueva **Estación de Servicio** en Tenerife.
Ven a visitarnos y llévate **2€* extra con tu repostaje.**



Iluminación LED | **Mayor eficiencia energética**

Marquesina tecnológica | **Mejor aprovechamiento de la luz solar**

Gran variedad de programas de lavado | **Tratamiento Premium para tu vehículo**

Tiendas Depaso | **Todo lo que necesitas a tu alcance**

La mejor gama de carburantes | **Máximo rendimiento para tu motor**

**Carretera del Rosario, 186.
Las Moraditas de Taco, 38108,
Santa Cruz de Tenerife**

CEPSA

Tu mundo, más eficiente.

*Consulta condiciones en porquetuvuelves.com

Nunca un Patek Philippe
es del todo suyo.

Suyo es el placer de custodiarlo
hasta la siguiente generación.



PATEK PHILIPPE
GENEVE

Inicie su propia tradición.



GENEVE

WATCHES  JEWELS

C.C. Boulevard Faro · 35100 Meloneras (Gran Canaria)
Tel. 928 721 283 · www.genevecompany.com

Calendario Anual de señora
Ref. 4947R